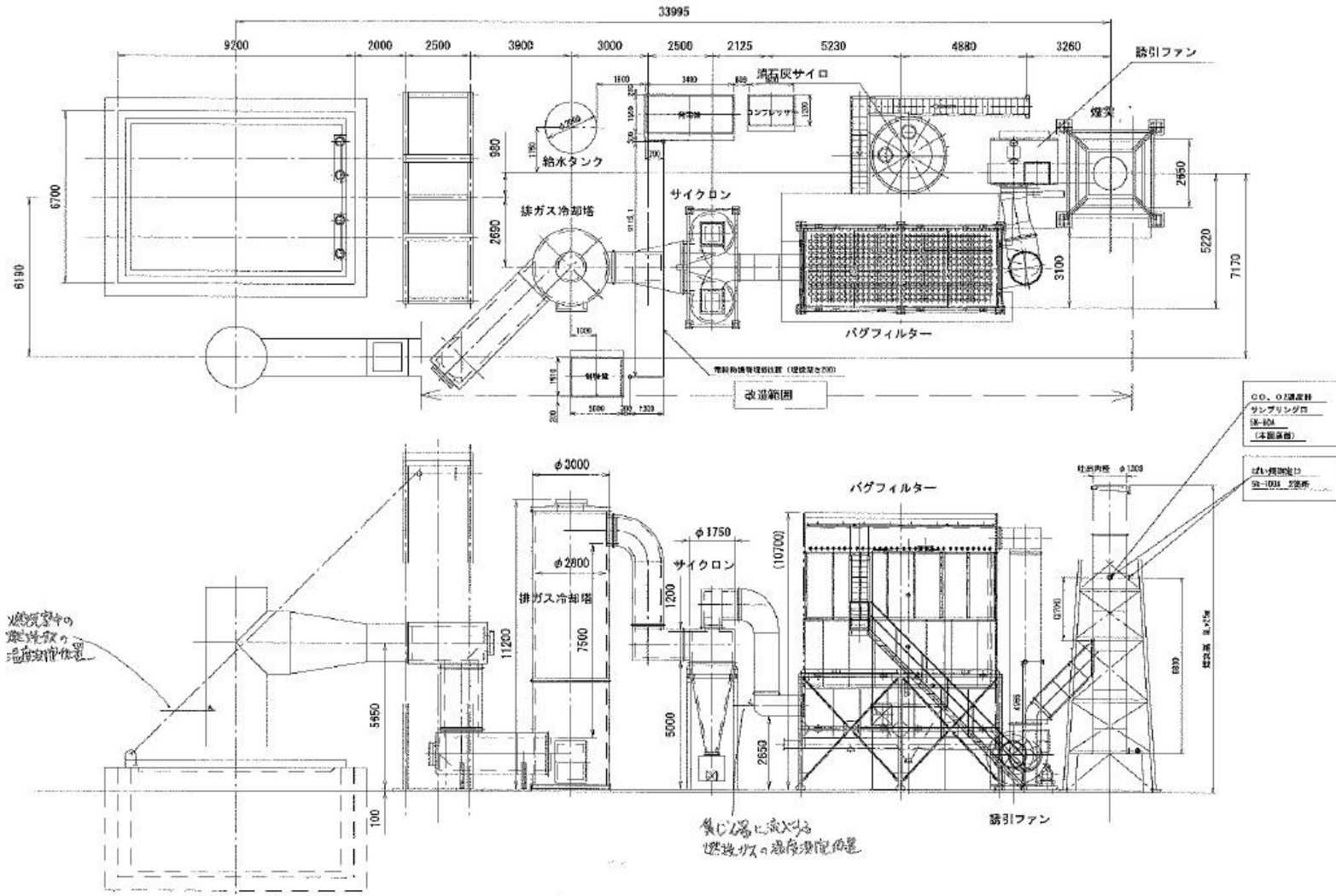


※別紙1 焼却施設 配置図



ディスボ株式会社殿
焼却炉 排ガス処理設備 改修工事

主要設備配置図

APPNO.0430	VIEWNO.0001	ISSUE DATE	2014/12/25
HS	1/150	20141225	E15-L00000

Takasago 高砂機器株式会社

産業廃棄物処理施設維持管理記録簿[焼却]（平成 31年 4月度）

対象期間：平成 31年 4月 1日～平成 31年 4月 30日

焼却した産業廃棄物の種類及び数量[規12条の7の31イ]

種類	数量（単位）
産業廃棄物	
燃殻	(t /月)
汚泥	125.05 (t /月)
廃油	32.25 (t /月)
廃酸	(t /月)
廃アルカリ	(t /月)
廃プラスチック類	208.94 (t /月)
紙くず	13.87 (t /月)
木くず	165.55 (t /月)
繊維くず	(t /月)
動植物性残渣	(t /月)
ゴムくず	(t /月)
金属くず	(t /月)
硝子・陶磁器くず	(t /月)
鋳さい	(t /月)
がれき類	(t /月)
家畜ふん尿	(t /月)
家畜死体	(t /月)
ばいじん	(t /月)
処分するために処理したもの	(t /月)
特別管理産業廃棄物	
燃えやすい廃油	(t /月)
PH2.0以下の廃酸	(t /月)
PH2.5以上の廃アルカリ	(t /月)
感染性廃棄物	(t /月)
その他 ()	(t /月)
その他 ()	(t /月)
その他 ()	(t /月)

燃焼ガス及び排ガスの分析の実施状況と措置（連続測定記録）[規12条の7の31ロ]

	燃焼ガス温度	集塵機流入ガス温度	排ガス中一酸化炭素濃度
測定位置	別紙1の通り※1	別紙1の通り※1	別紙1の通り※1
測定結果が得られた日	平成 年 月 日	平成 年 月 日	平成 年 月 日
測定結果	当事業所にて常時公開	当事業所にて常時公開	当事業所にて常時公開

ばいじんの除去の実施状況と措置[規12条の7の31ハ]

	冷却設備	排ガス処理設備
ばいじんの除去を行った日	平成 年 月 日	平成 年 月 日

排ガスの分析結果[規12条の7の31ニ]

	6月に1回以上	1年に1回以上		
採取位置	別紙1の通り※1	別紙1の通り※1		
採取した年月日	平成 年 月 日	平成 年 月 日		
測定結果が得られた日	平成 年 月 日	平成 年 月 日		
ダイオキシン類※3	/			
ばい煙量又は ばい煙濃度※3			硫黄酸化物	() ※4
			ばいじん	() ※4
			塩化水素	() ※4
			窒素酸化物	() ※4

※1 焼却施設のフロー図に明示すること。

※2 連続記録紙を添付すること。

※3 計量証明書を添付してもよい。

※4 単位を記入すること。

産業廃棄物処理施設維持管理記録簿[焼却]（令和 元年 5月度）

対象期間：令和 元年 5月 1日～令和 元年 5月 31日

焼却した産業廃棄物の種類及び数量[規12条の7の31イ]

種類	数量（単位）
産業廃棄物	
燃殻	(t /月)
汚泥	57.22 (t /月)
廃油	10.39 (t /月)
廃酸	(t /月)
廃アルカリ	(t /月)
廃プラスチック類	164.57 (t /月)
紙くず	0.12 (t /月)
木くず	148.55 (t /月)
繊維くず	(t /月)
動植物性残渣	(t /月)
ゴムくず	3.92 (t /月)
金属くず	(t /月)
硝子・陶磁器くず	(t /月)
鋳さい	(t /月)
がれき類	(t /月)
家畜ふん尿	(t /月)
家畜死体	(t /月)
ばいじん	(t /月)
処分するために処理したもの	(t /月)
特別管理産業廃棄物	
燃えやすい廃油	(t /月)
PH2.0以下の廃酸	(t /月)
PH2.5以上の廃アルカリ	(t /月)
感染性廃棄物	(t /月)
その他 ()	(t /月)
その他 ()	(t /月)
その他 ()	(t /月)

燃焼ガス及び排ガスの分析の実施状況と措置（連続測定記録）[規12条の7の31ロ]

	燃焼ガス温度	集塵機流入ガス温度	排ガス中一酸化炭素濃度
測定位置	別紙1の通り※1	別紙1の通り※1	別紙1の通り※1
測定結果が得られた日	平成 年 月 日	平成 年 月 日	平成 年 月 日
測定結果	当事業所にて常時公開	当事業所にて常時公開	当事業所にて常時公開

ばいじんの除去の実施状況と措置[規12条の7の31ハ]

	冷却設備	排ガス処理設備
ばいじんの除去を行った日	平成 年 月 日	平成 年 月 日

排ガスの分析結果[規12条の7の31ニ]

	6月に1回以上	1年に1回以上		
採取位置	別紙1の通り※1	別紙1の通り※1		
採取した年月日	平成 年 月 日	平成 年 月 日		
測定結果が得られた日	平成 年 月 日	平成 年 月 日		
ダイオキシン類※3	/			
ばい煙量又は ばい煙濃度※3			硫黄酸化物	() ※4
			ばいじん	() ※4
			塩化水素	() ※4
	窒素酸化物	() ※4		

※1 焼却施設のフロー図に明示すること。

※2 連続記録紙を添付すること。

※3 計量証明書を添付してもよい。

※4 単位を記入すること。

産業廃棄物処理施設維持管理記録簿[焼却]（令和 元年 6月度）

対象期間：令和 元年 6月 1日～令和 元年 6月 30日

焼却した産業廃棄物の種類及び数量[規12条の7の31イ]

種類	数量（単位）
産業廃棄物	
燃殻	(t /月)
汚泥	0.22 (t /月)
廃油	4.66 (t /月)
廃酸	(t /月)
廃アルカリ	(t /月)
廃プラスチック類	188.35 (t /月)
紙くず	0.88 (t /月)
木くず	192.68 (t /月)
繊維くず	(t /月)
動植物性残渣	(t /月)
ゴムくず	1.25 (t /月)
金属くず	(t /月)
硝子・陶磁器くず	(t /月)
鋳さい	(t /月)
がれき類	(t /月)
家畜ふん尿	(t /月)
家畜死体	(t /月)
ばいじん	(t /月)
処分するために処理したもの	(t /月)
特別管理産業廃棄物	
燃えやすい廃油	(t /月)
PH2.0以下の廃酸	(t /月)
PH2.5以上の廃アルカリ	(t /月)
感染性廃棄物	(t /月)
その他 ()	(t /月)
その他 ()	(t /月)
その他 ()	(t /月)

燃焼ガス及び排ガスの分析の実施状況と措置（連続測定記録）[規12条の7の31ロ]

	燃焼ガス温度	集塵機流入ガス温度	排ガス中一酸化炭素濃度
測定位置	別紙1の通り※1	別紙1の通り※1	別紙1の通り※1
測定結果が得られた日	平成 年 月 日	平成 年 月 日	平成 年 月 日
測定結果	当事業所にて常時公開	当事業所にて常時公開	当事業所にて常時公開

ばいじんの除去の実施状況と措置[規12条の7の31ハ]

	冷却設備	排ガス処理設備
ばいじんの除去を行った日	平成 年 月 日	平成 年 月 日

排ガスの分析結果[規12条の7の31ニ]

	6月に1回以上	1年に1回以上		
採取位置	別紙1の通り※1	別紙1の通り※1		
採取した年月日	平成 年 月 日	平成 年 月 日		
測定結果が得られた日	平成 年 月 日	平成 年 月 日		
ダイオキシン類※3	/			
ばい煙量又は ばい煙濃度※3			硫黄酸化物	() ※4
			ばいじん	() ※4
			塩化水素	() ※4
			窒素酸化物	() ※4

※1 焼却施設のフロー図に明示すること。

※2 連続記録紙を添付すること。

※3 計量証明書を添付してもよい。

※4 単位を記入すること。

産業廃棄物処理施設維持管理記録簿[焼却]（令和 元年 7月度）

対象期間：令和 元年 7月 1日～令和 元年 7月 31日

焼却した産業廃棄物の種類及び数量[規12条の7の31イ]

種類	数量（単位）
産業廃棄物	
燃殻	0.80 (t/月)
汚泥	(t/月)
廃油	1.13 (t/月)
廃酸	(t/月)
廃アルカリ	(t/月)
廃プラスチック類	170.59 (t/月)
紙くず	0.82 (t/月)
木くず	143.90 (t/月)
繊維くず	1.80 (t/月)
動植物性残渣	(t/月)
ゴムくず	(t/月)
金属くず	(t/月)
硝子・陶磁器くず	(t/月)
鋳さい	(t/月)
がれき類	(t/月)
家畜ふん尿	(t/月)
家畜死体	(t/月)
ばいじん	(t/月)
処分するために処理したもの	(t/月)
特別管理産業廃棄物	
燃えやすい廃油	(t/月)
PH2.0以下の廃酸	(t/月)
PH2.5以上の廃アルカリ	(t/月)
感染性廃棄物	(t/月)
その他()	(t/月)
その他()	(t/月)
その他()	(t/月)

燃焼ガス及び排ガスの分析の実施状況と措置（連続測定記録）[規12条の7の31ロ]

	燃焼ガス温度	集塵機流入ガス温度	排ガス中一酸化炭素濃度
測定位置	別紙1の通り※1	別紙1の通り※1	別紙1の通り※1
測定結果が得られた日	平成 年 月 日	平成 年 月 日	平成 年 月 日
測定結果	当事業所にて常時公開	当事業所にて常時公開	当事業所にて常時公開

ばいじんの除去の実施状況と措置[規12条の7の31ハ]

	冷却設備	排ガス処理設備
ばいじんの除去を行った日	平成 年 月 日	平成 年 月 日

排ガスの分析結果[規12条の7の31ニ]

	6月に1回以上	1年に1回以上		
採取位置	別紙1の通り※1	別紙1の通り※1		
採取した年月日	平成 年 月 日	平成 年 月 日		
測定結果が得られた日	平成 年 月 日	平成 年 月 日		
ダイオキシン類※3	/			
ばい煙量又は ばい煙濃度※3			硫黄酸化物	() ※4
			ばいじん	() ※4
			塩化水素	() ※4
			窒素酸化物	() ※4

※1 焼却施設のフロー図に明示すること。

※2 連続記録紙を添付すること。

※3 計量証明書を添付してもよい。

※4 単位を記入すること。

産業廃棄物処理施設維持管理記録簿[焼却]（令和 元年 8月度）

対象期間：令和 元年 8月 1日～令和 元年 8月 31日

焼却した産業廃棄物の種類及び数量[規12条の7の32イ]

種類	数量（単位）
産業廃棄物	
燃殻	0.40 (t/月)
汚泥	9.25 (t/月)
廃油	0.54 (t/月)
廃酸	(t/月)
廃アルカリ	(t/月)
廃プラスチック類	147.32 (t/月)
紙くず	0.14 (t/月)
木くず	108.58 (t/月)
繊維くず	(t/月)
動植物性残渣	(t/月)
ゴムくず	(t/月)
金属くず	(t/月)
硝子・陶磁器くず	(t/月)
鋳さい	(t/月)
がれき類	(t/月)
家畜ふん尿	(t/月)
家畜死体	(t/月)
ばいじん	(t/月)
処分するために処理したもの	(t/月)
特別管理産業廃棄物	
燃えやすい廃油	(t/月)
PH2.1以下の廃酸	(t/月)
PH2.6以上の廃アルカリ	(t/月)
感染性廃棄物	(t/月)
その他()	(t/月)
その他()	(t/月)
その他()	(t/月)

燃焼ガス及び排ガスの分析の実施状況と措置（連続測定記録）[規12条の7の32ロ]

	燃焼ガス温度	集塵機流入ガス温度	排ガス中一酸化炭素濃度
測定位置	別紙1の通り※1	別紙1の通り※1	別紙1の通り※1
測定結果が得られた日	平成 年 月 日	平成 年 月 日	平成 年 月 日
測定結果	当事業所にて常時公開	当事業所にて常時公開	当事業所にて常時公開

ばいじんの除去の実施状況と措置[規12条の7の32ハ]

	冷却設備	排ガス処理設備
ばいじんの除去を行った日	平成 年 月 日	平成 年 月 日

排ガスの分析結果[規12条の7の32ニ]

	6月に2回以上	1年に2回以上		
採取位置	別紙1の通り※1	別紙1の通り※1		
採取した年月日	平成 年 月 日	平成 年 月 日		
測定結果が得られた日	平成 年 月 日	平成 年 月 日		
ダイオキシン類※4	/			
ばい煙量又は ばい煙濃度※4			硫黄酸化物	() ※4
			ばいじん	() ※4
			塩化水素	() ※4
			窒素酸化物	() ※4

※2 焼却施設のフロー図に明示すること。

※3 連続記録紙を添付すること。

※4 計量証明書を添付してもよい。

※5 単位を記入すること。

産業廃棄物処理施設維持管理記録簿[焼却]（令和 元年 9月度）

対象期間：令和 元年 9月 1日～令和 元年 9月 30日

焼却した産業廃棄物の種類及び数量[規12条の7の32イ]

種類	数量（単位）
産業廃棄物	
燃殻	(t /月)
汚泥	23.12 (t /月)
廃油	0.96 (t /月)
廃酸	(t /月)
廃アルカリ	(t /月)
廃プラスチック類	149.99 (t /月)
紙くず	0.24 (t /月)
木くず	114.05 (t /月)
繊維くず	(t /月)
動植物性残渣	(t /月)
ゴムくず	(t /月)
金属くず	(t /月)
硝子・陶磁器くず	(t /月)
鋳さい	(t /月)
がれき類	(t /月)
家畜ふん尿	(t /月)
家畜死体	(t /月)
ばいじん	(t /月)
処分するために処理したもの	(t /月)
特別管理産業廃棄物	
燃えやすい廃油	(t /月)
PH2.1以下の廃酸	(t /月)
PH2.6以上の廃アルカリ	(t /月)
感染性廃棄物	(t /月)
その他 ()	(t /月)
その他 ()	(t /月)
その他 ()	(t /月)

燃焼ガス及び排ガスの分析の実施状況と措置（連続測定記録）[規12条の7の32ロ]

	燃焼ガス温度	集塵機流入ガス温度	排ガス中一酸化炭素濃度
測定位置	別紙1の通り※1	別紙1の通り※1	別紙1の通り※1
測定結果が得られた日	平成 年 月 日	平成 年 月 日	平成 年 月 日
測定結果	当事業所にて常時公開	当事業所にて常時公開	当事業所にて常時公開

ばいじんの除去の実施状況と措置[規12条の7の32ハ]

	冷却設備	排ガス処理設備
ばいじんの除去を行った日	平成 年 月 日	平成 年 月 日

排ガスの分析結果[規12条の7の32ニ]

	6月に2回以上	1年に2回以上	
採取位置	別紙1の通り※1	別紙1の通り※1	
採取した年月日	平成 年 月 日	平成 年 月 日	
測定結果が得られた日	平成 年 月 日	平成 年 月 日	
ダイオキシン類※4	/		
ばい煙量又は ばい煙濃度※4			硫黄酸化物 () ※4
			ばいじん () ※4
			塩化水素 () ※4
			窒素酸化物 () ※4

※2 焼却施設のフロー図に明示すること。

※3 連続記録紙を添付すること。

※4 計量証明書を添付してもよい。

※5 単位を記入すること。

産業廃棄物処理施設維持管理記録簿[焼却]（令和 元年 10月度）

対象期間：令和 元年 10月 1日～令和 元年 10月 31日

焼却した産業廃棄物の種類及び数量[規12条の7の32イ]

種類	数量（単位）
産業廃棄物	
燃殻	(t /月)
汚泥	0.07 (t /月)
廃油	2.61 (t /月)
廃酸	(t /月)
廃アルカリ	(t /月)
廃プラスチック類	170.63 (t /月)
紙くず	(t /月)
木くず	97.18 (t /月)
繊維くず	1.20 (t /月)
動植物性残渣	(t /月)
ゴムくず	(t /月)
金属くず	(t /月)
硝子・陶磁器くず	(t /月)
鋳さい	(t /月)
がれき類	(t /月)
家畜ふん尿	(t /月)
家畜死体	(t /月)
ばいじん	(t /月)
処分するために処理したもの	(t /月)
特別管理産業廃棄物	
燃えやすい廃油	(t /月)
PH2.1以下の廃酸	(t /月)
PH2.6以上の廃アルカリ	(t /月)
感染性廃棄物	(t /月)
その他 ()	(t /月)
その他 ()	(t /月)
その他 ()	(t /月)

燃焼ガス及び排ガスの分析の実施状況と措置（連続測定記録）[規12条の7の32ロ]

	燃焼ガス温度	集塵機流入ガス温度	排ガス中一酸化炭素濃度
測定位置	別紙1の通り※1	別紙1の通り※1	別紙1の通り※1
測定結果が得られた日	平成 年 月 日	平成 年 月 日	平成 年 月 日
測定結果	当事業所にて常時公開	当事業所にて常時公開	当事業所にて常時公開

ばいじんの除去の実施状況と措置[規12条の7の32ハ]

	冷却設備	排ガス処理設備
ばいじんの除去を行った日	平成 年 月 日	平成 年 月 日

排ガスの分析結果[規12条の7の32ニ]

	6月に2回以上	1年に2回以上	
採取位置	別紙1の通り※1	別紙1の通り※1	
採取した年月日	平成 年 月 日	平成 年 月 日	
測定結果が得られた日	平成 年 月 日	平成 年 月 日	
ダイオキシン類※4	/		
ばい煙量又は ばい煙濃度※4			硫黄酸化物 () ※4
			ばいじん () ※4
			塩化水素 () ※4
			窒素酸化物 () ※4

※2 焼却施設のフロー図に明示すること。

※3 連続記録紙を添付すること。

※4 計量証明書を添付してもよい。

※5 単位を記入すること。

産業廃棄物処理施設維持管理記録簿[焼却]（令和 元年 11月度）

対象期間：令和 元年 11月 1日～令和 元年 11月 30日

焼却した産業廃棄物の種類及び数量[規12条の7の32イ]

種類	数量（単位）
産業廃棄物	
燃殻	9.01 (t/月)
汚泥	73.72 (t/月)
廃油	2.76 (t/月)
廃酸	(t/月)
廃アルカリ	(t/月)
廃プラスチック類	167.79 (t/月)
紙くず	0.17 (t/月)
木くず	119.35 (t/月)
繊維くず	(t/月)
動植物性残渣	(t/月)
ゴムくず	(t/月)
金属くず	(t/月)
硝子・陶磁器くず	(t/月)
鋳さい	(t/月)
がれき類	(t/月)
家畜ふん尿	(t/月)
家畜死体	(t/月)
ばいじん	(t/月)
処分するために処理したもの	(t/月)
特別管理産業廃棄物	
燃えやすい廃油	(t/月)
PH2.1以下の廃酸	(t/月)
PH2.6以上の廃アルカリ	(t/月)
感染性廃棄物	(t/月)
その他()	(t/月)
その他()	(t/月)
その他()	(t/月)

燃焼ガス及び排ガスの分析の実施状況と措置（連続測定記録）[規12条の7の32ロ]

	燃焼ガス温度	集塵機流入ガス温度	排ガス中一酸化炭素濃度
測定位置	別紙1の通り※1	別紙1の通り※1	別紙1の通り※1
測定結果が得られた日	平成 年 月 日	平成 年 月 日	平成 年 月 日
測定結果	当事業所にて常時公開	当事業所にて常時公開	当事業所にて常時公開

ばいじんの除去の実施状況と措置[規12条の7の32ハ]

	冷却設備	排ガス処理設備
ばいじんの除去を行った日	平成 年 月 日	平成 年 月 日

排ガスの分析結果[規12条の7の32ニ]

	6月に2回以上	1年に2回以上	
採取位置	別紙1の通り※1	別紙1の通り※1	
採取した年月日	平成 年 月 日	平成 年 月 日	
測定結果が得られた日	平成 年 月 日	平成 年 月 日	
ダイオキシン類※4	/		
ばい煙量又は ばい煙濃度※4			硫黄酸化物 () ※4
			ばいじん () ※4
			塩化水素 () ※4
			窒素酸化物 () ※4

※2 焼却施設のフロー図に明示すること。

※3 連続記録紙を添付すること。

※4 計量証明書を添付してもよい。

※5 単位を記入すること。

産業廃棄物処理施設維持管理記録簿[焼却]（令和 元年 12月度）

対象期間：令和 元年 12月 1日～令和 元年 12月 31日

焼却した産業廃棄物の種類及び数量[規12条の7の32イ]

種類	数量（単位）
産業廃棄物	
燃殻	(t /月)
汚泥	0.12 (t /月)
廃油	2.15 (t /月)
廃酸	(t /月)
廃アルカリ	(t /月)
廃プラスチック類	246.75 (t /月)
紙くず	2.14 (t /月)
木くず	79.00 (t /月)
繊維くず	(t /月)
動植物性残渣	(t /月)
ゴムくず	(t /月)
金属くず	(t /月)
硝子・陶磁器くず	(t /月)
鋳さい	(t /月)
がれき類	(t /月)
家畜ふん尿	(t /月)
家畜死体	(t /月)
ばいじん	(t /月)
処分するために処理したもの	(t /月)
特別管理産業廃棄物	
燃えやすい廃油	(t /月)
PH2.1以下の廃酸	(t /月)
PH2.6以上の廃アルカリ	(t /月)
感染性廃棄物	(t /月)
その他 ()	(t /月)
その他 ()	(t /月)
その他 ()	(t /月)

燃焼ガス及び排ガスの分析の実施状況と措置（連続測定記録）[規12条の7の32ロ]

	燃焼ガス温度	集塵機流入ガス温度	排ガス中一酸化炭素濃度
測定位置	別紙1の通り※1	別紙1の通り※1	別紙1の通り※1
測定結果が得られた日	平成 年 月 日	平成 年 月 日	平成 年 月 日
測定結果	当事業所にて常時公開	当事業所にて常時公開	当事業所にて常時公開

ばいじんの除去の実施状況と措置[規12条の7の32ハ]

	冷却設備	排ガス処理設備
ばいじんの除去を行った日	平成 年 月 日	平成 年 月 日

排ガスの分析結果[規12条の7の32ニ]

	6月に2回以上	1年に2回以上	
採取位置	別紙1の通り※1	別紙1の通り※1	
採取した年月日	平成 年 月 日	平成 年 月 日	
測定結果が得られた日	平成 年 月 日	平成 年 月 日	
ダイオキシン類※4	/		
ばい煙量又は ばい煙濃度※4			硫黄酸化物 () ※4
			ばいじん () ※4
			塩化水素 () ※4
			窒素酸化物 () ※4

※2 焼却施設のフロー図に明示すること。

※3 連続記録紙を添付すること。

※4 計量証明書を添付してもよい。

※5 単位を記入すること。

産業廃棄物処理施設維持管理記録簿[焼却]（令和 2年 1月度）

対象期間：令和 2年 1月 1日～令和 2年 1月 31日

焼却した産業廃棄物の種類及び数量[規12条の7の32イ]

種類	数量（単位）
産業廃棄物	
燃殻	1.31 (t/月)
汚泥	(t/月)
廃油	0.18 (t/月)
廃酸	(t/月)
廃アルカリ	(t/月)
廃プラスチック類	107.85 (t/月)
紙くず	0.14 (t/月)
木くず	82.84 (t/月)
繊維くず	(t/月)
動植物性残渣	(t/月)
ゴムくず	(t/月)
金属くず	(t/月)
硝子・陶磁器くず	(t/月)
鋳さい	(t/月)
がれき類	(t/月)
家畜ふん尿	(t/月)
家畜死体	(t/月)
ばいじん	(t/月)
処分するために処理したもの	(t/月)
特別管理産業廃棄物	
燃えやすい廃油	(t/月)
PH2.1以下の廃酸	(t/月)
PH2.6以上の廃アルカリ	(t/月)
感染性廃棄物	(t/月)
その他()	(t/月)
その他()	(t/月)
その他()	(t/月)

燃焼ガス及び排ガスの分析の実施状況と措置（連続測定記録）[規12条の7の32ロ]

	燃焼ガス温度	集塵機流入ガス温度	排ガス中一酸化炭素濃度
測定位置	別紙1の通り※1	別紙1の通り※1	別紙1の通り※1
測定結果が得られた日	平成 年 月 日	平成 年 月 日	平成 年 月 日
測定結果	当事業所にて常時公開	当事業所にて常時公開	当事業所にて常時公開

ばいじんの除去の実施状況と措置[規12条の7の32ハ]

	冷却設備	排ガス処理設備
ばいじんの除去を行った日	平成 年 月 日	平成 年 月 日

排ガスの分析結果[規12条の7の32ニ]

	6月に2回以上	1年に2回以上	
採取位置	別紙1の通り※1	別紙1の通り※1	
採取した年月日	平成 年 月 日	平成 年 月 日	
測定結果が得られた日	平成 年 月 日	平成 年 月 日	
ダイオキシン類※4	/		
ばい煙量又は ばい煙濃度※4			硫黄酸化物 () ※4
			ばいじん () ※4
			塩化水素 () ※4
			窒素酸化物 () ※4

※2 焼却施設のフロー図に明示すること。

※3 連続記録紙を添付すること。

※4 計量証明書を添付してもよい。

※5 単位を記入すること。

産業廃棄物処理施設維持管理記録簿[焼却]（令和 2年 2月度）

対象期間：令和 2年 2月 1日～令和 2年 2月 29日

焼却した産業廃棄物の種類及び数量[規12条の7の32イ]

種類	数量（単位）
産業廃棄物	
燃殻	23.84 (t/月)
汚泥	2.22 (t/月)
廃油	2.92 (t/月)
廃酸	(t/月)
廃アルカリ	(t/月)
廃プラスチック類	133.87 (t/月)
紙くず	(t/月)
木くず	44.39 (t/月)
繊維くず	2.28 (t/月)
動植物性残渣	(t/月)
ゴムくず	(t/月)
金属くず	(t/月)
硝子・陶磁器くず	(t/月)
鋳さい	(t/月)
がれき類	(t/月)
家畜ふん尿	(t/月)
家畜死体	(t/月)
ばいじん	(t/月)
処分するために処理したもの	(t/月)
特別管理産業廃棄物	
燃えやすい廃油	(t/月)
PH2.1以下の廃酸	(t/月)
PH2.6以上の廃アルカリ	(t/月)
感染性廃棄物	(t/月)
その他()	(t/月)
その他()	(t/月)
その他()	(t/月)

燃焼ガス及び排ガスの分析の実施状況と措置（連続測定記録）[規12条の7の32ロ]

	燃焼ガス温度	集塵機流入ガス温度	排ガス中一酸化炭素濃度
測定位置	別紙1の通り※1	別紙1の通り※1	別紙1の通り※1
測定結果が得られた日	平成 年 月 日	平成 年 月 日	平成 年 月 日
測定結果	当事業所にて常時公開	当事業所にて常時公開	当事業所にて常時公開

ばいじんの除去の実施状況と措置[規12条の7の32ハ]

	冷却設備	排ガス処理設備
ばいじんの除去を行った日	平成 年 月 日	平成 年 月 日

排ガスの分析結果[規12条の7の32ニ]

	6月に2回以上	1年に2回以上	
採取位置	別紙1の通り※1	別紙1の通り※1	
採取した年月日	平成 年 月 日	平成 年 月 日	
測定結果が得られた日	平成 年 月 日	平成 年 月 日	
ダイオキシン類※4	/		
ばい煙量又は ばい煙濃度※4			硫黄酸化物 () ※4
			ばいじん () ※4
			塩化水素 () ※4
			窒素酸化物 () ※4

※2 焼却施設のフロー図に明示すること。

※3 連続記録紙を添付すること。

※4 計量証明書を添付してもよい。

※5 単位を記入すること。

産業廃棄物処理施設維持管理記録簿[焼却]（令和 2年 3月度）

対象期間：令和 2年 3月 1日～令和 2年 3月 31日

焼却した産業廃棄物の種類及び数量[規12条の7の32イ]

種類	数量（単位）
産業廃棄物	
燃殻	3.46 (t/月)
汚泥	0.23 (t/月)
廃油	1.59 (t/月)
廃酸	(t/月)
廃アルカリ	(t/月)
廃プラスチック類	153.66 (t/月)
紙くず	0.45 (t/月)
木くず	72.86 (t/月)
繊維くず	(t/月)
動植物性残渣	(t/月)
ゴムくず	(t/月)
金属くず	(t/月)
硝子・陶磁器くず	(t/月)
鋳さい	(t/月)
がれき類	(t/月)
家畜ふん尿	(t/月)
家畜死体	(t/月)
ばいじん	(t/月)
処分するために処理したもの	(t/月)
特別管理産業廃棄物	
燃えやすい廃油	(t/月)
PH2.1以下の廃酸	(t/月)
PH2.6以上の廃アルカリ	(t/月)
感染性廃棄物	(t/月)
その他()	(t/月)
その他()	(t/月)
その他()	(t/月)

燃焼ガス及び排ガスの分析の実施状況と措置（連続測定記録）[規12条の7の32ロ]

	燃焼ガス温度	集塵機流入ガス温度	排ガス中一酸化炭素濃度
測定位置	別紙1の通り※1	別紙1の通り※1	別紙1の通り※1
測定結果が得られた日	平成 年 月 日	平成 年 月 日	平成 年 月 日
測定結果	当事業所にて常時公開	当事業所にて常時公開	当事業所にて常時公開

ばいじんの除去の実施状況と措置[規12条の7の32ハ]

	冷却設備	排ガス処理設備
ばいじんの除去を行った日	平成 年 月 日	平成 年 月 日

排ガスの分析結果[規12条の7の32ニ]

	6月に2回以上	1年に2回以上	
採取位置	別紙1の通り※1	別紙1の通り※1	
採取した年月日	平成 年 月 日	平成 年 月 日	
測定結果が得られた日	平成 年 月 日	平成 年 月 日	
ダイオキシン類※4	/		
ばい煙量又は ばい煙濃度※4			硫黄酸化物 () ※4
			ばいじん () ※4
			塩化水素 () ※4
			窒素酸化物 () ※4

※2 焼却施設のフロー図に明示すること。

※3 連続記録紙を添付すること。

※4 計量証明書を添付してもよい。

※5 単位を記入すること。

産業廃棄物処理施設維持管理記録簿[焼却]（令和 2年 4月度）

対象期間：令和 2年 4月 1日～令和 2年 4月 30日

焼却した産業廃棄物の種類及び数量[規12条の7の32イ]

種類	数量（単位）
産業廃棄物	
燃殻	(t /月)
汚泥	47.24 (t /月)
廃油	1.13 (t /月)
廃酸	(t /月)
廃アルカリ	(t /月)
廃プラスチック類	147.90 (t /月)
紙くず	(t /月)
木くず	35.27 (t /月)
繊維くず	(t /月)
動植物性残渣	(t /月)
ゴムくず	(t /月)
金属くず	(t /月)
硝子・陶磁器くず	(t /月)
鋳さい	(t /月)
がれき類	(t /月)
家畜ふん尿	(t /月)
家畜死体	(t /月)
ばいじん	(t /月)
処分するために処理したもの	(t /月)
特別管理産業廃棄物	
燃えやすい廃油	(t /月)
PH2.1以下の廃酸	(t /月)
PH2.6以上の廃アルカリ	(t /月)
感染性廃棄物	(t /月)
その他 ()	(t /月)
その他 ()	(t /月)
その他 ()	(t /月)

燃焼ガス及び排ガスの分析の実施状況と措置（連続測定記録）[規12条の7の32ロ]

	燃焼ガス温度	集塵機流入ガス温度	排ガス中一酸化炭素濃度
測定位置	別紙1の通り※1	別紙1の通り※1	別紙1の通り※1
測定結果が得られた日	平成 年 月 日	平成 年 月 日	平成 年 月 日
測定結果	当事業所にて常時公開	当事業所にて常時公開	当事業所にて常時公開

ばいじんの除去の実施状況と措置[規12条の7の32ハ]

	冷却設備	排ガス処理設備
ばいじんの除去を行った日	平成 年 月 日	平成 年 月 日

排ガスの分析結果[規12条の7の32ニ]

	6月に2回以上	1年に2回以上		
採取位置	別紙1の通り※1	別紙1の通り※1		
採取した年月日	平成 年 月 日	平成 年 月 日		
測定結果が得られた日	平成 年 月 日	平成 年 月 日		
ダイオキシン類※4	/			
ばい煙量又は ばい煙濃度※4			硫黄酸化物	() ※4
			ばいじん	() ※4
			塩化水素	() ※4
			窒素酸化物	() ※4

※2 焼却施設のフロー図に明示すること。

※3 連続記録紙を添付すること。

※4 計量証明書を添付してもよい。

※5 単位を記入すること。

産業廃棄物処理施設維持管理記録簿[焼却]（令和 2年 5月度）

対象期間：令和 2年 5月 1日～令和 2年 5月 31日

焼却した産業廃棄物の種類及び数量[規12条の7の32イ]

種類	数量（単位）
産業廃棄物	
燃殻	(t /月)
汚泥	53.30 (t /月)
廃油	1.14 (t /月)
廃酸	(t /月)
廃アルカリ	(t /月)
廃プラスチック類	150.32 (t /月)
紙くず	0.87 (t /月)
木くず	46.69 (t /月)
繊維くず	(t /月)
動植物性残渣	(t /月)
ゴムくず	(t /月)
金属くず	(t /月)
硝子・陶磁器くず	(t /月)
鋳さい	(t /月)
がれき類	(t /月)
家畜ふん尿	(t /月)
家畜死体	(t /月)
ばいじん	(t /月)
処分するために処理したもの	(t /月)
特別管理産業廃棄物	
燃えやすい廃油	(t /月)
PH2.1以下の廃酸	(t /月)
PH2.6以上の廃アルカリ	(t /月)
感染性廃棄物	(t /月)
その他 ()	(t /月)
その他 ()	(t /月)
その他 ()	(t /月)

燃焼ガス及び排ガスの分析の実施状況と措置（連続測定記録）[規12条の7の32ロ]

	燃焼ガス温度	集塵機流入ガス温度	排ガス中一酸化炭素濃度
測定位置	別紙1の通り※1	別紙1の通り※1	別紙1の通り※1
測定結果が得られた日	平成 年 月 日	平成 年 月 日	平成 年 月 日
測定結果	当事業所にて常時公開	当事業所にて常時公開	当事業所にて常時公開

ばいじんの除去の実施状況と措置[規12条の7の32ハ]

	冷却設備	排ガス処理設備
ばいじんの除去を行った日	平成 年 月 日	平成 年 月 日

排ガスの分析結果[規12条の7の32ニ]

	6月に2回以上	1年に2回以上	
採取位置	別紙1の通り※1	別紙1の通り※1	
採取した年月日	平成 年 月 日	平成 年 月 日	
測定結果が得られた日	平成 年 月 日	平成 年 月 日	
ダイオキシン類※4	/		
ばい煙量又は ばい煙濃度※4			硫黄酸化物 () ※4
			ばいじん () ※4
			塩化水素 () ※4
			窒素酸化物 () ※4

※2 焼却施設のフロー図に明示すること。

※3 連続記録紙を添付すること。

※4 計量証明書を添付してもよい。

※5 単位を記入すること。

産業廃棄物処理施設維持管理記録簿[焼却]（令和 2年 6月度）

対象期間：令和 2年 6月 1日～令和 2年 6月 30日

焼却した産業廃棄物の種類及び数量[規12条の7の32イ]

種類	数量（単位）
産業廃棄物	
燃殻	(t /月)
汚泥	11.18 (t /月)
廃油	0.28 (t /月)
廃酸	(t /月)
廃アルカリ	(t /月)
廃プラスチック類	147.63 (t /月)
紙くず	0.11 (t /月)
木くず	97.41 (t /月)
繊維くず	(t /月)
動植物性残渣	(t /月)
ゴムくず	(t /月)
金属くず	(t /月)
硝子・陶磁器くず	(t /月)
鋳さい	(t /月)
がれき類	(t /月)
家畜ふん尿	(t /月)
家畜死体	(t /月)
ばいじん	(t /月)
処分するために処理したもの	(t /月)
特別管理産業廃棄物	
燃えやすい廃油	(t /月)
PH2.1以下の廃酸	(t /月)
PH2.6以上の廃アルカリ	(t /月)
感染性廃棄物	(t /月)
その他 ()	(t /月)
その他 ()	(t /月)
その他 ()	(t /月)

燃焼ガス及び排ガスの分析の実施状況と措置（連続測定記録）[規12条の7の32ロ]

	燃焼ガス温度	集塵機流入ガス温度	排ガス中一酸化炭素濃度
測定位置	別紙1の通り※1	別紙1の通り※1	別紙1の通り※1
測定結果が得られた日	平成 年 月 日	平成 年 月 日	平成 年 月 日
測定結果	当事業所にて常時公開	当事業所にて常時公開	当事業所にて常時公開

ばいじんの除去の実施状況と措置[規12条の7の32ハ]

	冷却設備	排ガス処理設備
ばいじんの除去を行った日	平成 年 月 日	平成 年 月 日

排ガスの分析結果[規12条の7の32ニ]

	6月に2回以上	1年に2回以上	
採取位置	別紙1の通り※1	別紙1の通り※1	
採取した年月日	平成 年 月 日	平成 年 月 日	
測定結果が得られた日	平成 年 月 日	平成 年 月 日	
ダイオキシン類※4	/		
ばい煙量又は ばい煙濃度※4			硫黄酸化物 () ※4
			ばいじん () ※4
			塩化水素 () ※4
			窒素酸化物 () ※4

※2 焼却施設のフロー図に明示すること。

※3 連続記録紙を添付すること。

※4 計量証明書を添付してもよい。

※5 単位を記入すること。

産業廃棄物処理施設維持管理記録簿[焼却]（令和 2年 7月度）

対象期間：令和 2年 7月 1日～令和 2年 7月 31日

焼却した産業廃棄物の種類及び数量[規12条の7の32イ]

種類	数量（単位）
産業廃棄物	
燃殻	(t /月)
汚泥	(t /月)
廃油	1.15 (t /月)
廃酸	(t /月)
廃アルカリ	(t /月)
廃プラスチック類	187.39 (t /月)
紙くず	(t /月)
木くず	52.02 (t /月)
繊維くず	(t /月)
動植物性残渣	(t /月)
ゴムくず	(t /月)
金属くず	(t /月)
硝子・陶磁器くず	(t /月)
鋳さい	(t /月)
がれき類	(t /月)
家畜ふん尿	(t /月)
家畜死体	(t /月)
ばいじん	(t /月)
処分するために処理したもの	(t /月)
特別管理産業廃棄物	
燃えやすい廃油	(t /月)
PH2.1以下の廃酸	(t /月)
PH2.6以上の廃アルカリ	(t /月)
感染性廃棄物	(t /月)
その他 ()	(t /月)
その他 ()	(t /月)
その他 ()	(t /月)

燃焼ガス及び排ガスの分析の実施状況と措置（連続測定記録）[規12条の7の32ロ]

	燃焼ガス温度	集塵機流入ガス温度	排ガス中一酸化炭素濃度
測定位置	別紙1の通り※1	別紙1の通り※1	別紙1の通り※1
測定結果が得られた日	平成 年 月 日	平成 年 月 日	平成 年 月 日
測定結果	当事業所にて常時公開	当事業所にて常時公開	当事業所にて常時公開

ばいじんの除去の実施状況と措置[規12条の7の32ハ]

	冷却設備	排ガス処理設備
ばいじんの除去を行った日	平成 年 月 日	平成 年 月 日

排ガスの分析結果[規12条の7の32ニ]

	6月に2回以上	1年に2回以上	
採取位置	別紙1の通り※1	別紙1の通り※1	
採取した年月日	平成 年 月 日	平成 年 月 日	
測定結果が得られた日	平成 年 月 日	平成 年 月 日	
ダイオキシン類※4	/		
ばい煙量又は ばい煙濃度※4			硫黄酸化物 () ※4
			ばいじん () ※4
			塩化水素 () ※4
			窒素酸化物 () ※4

※2 焼却施設のフロー図に明示すること。

※3 連続記録紙を添付すること。

※4 計量証明書を添付してもよい。

※5 単位を記入すること。

産業廃棄物処理施設維持管理記録簿[焼却]（令和 2年 8月度）

対象期間：令和 2年 8月 1日～令和 2年 8月 31日

焼却した産業廃棄物の種類及び数量[規12条の7の32イ]

種類	数量（単位）
産業廃棄物	
燃殻	(t /月)
汚泥	15.15 (t /月)
廃油	2.77 (t /月)
廃酸	(t /月)
廃アルカリ	(t /月)
廃プラスチック類	195.01 (t /月)
紙くず	0.47 (t /月)
木くず	129.82 (t /月)
繊維くず	1.26 (t /月)
動植物性残渣	(t /月)
ゴムくず	(t /月)
金属くず	(t /月)
硝子・陶磁器くず	(t /月)
鋳さい	(t /月)
がれき類	(t /月)
家畜ふん尿	(t /月)
家畜死体	(t /月)
ばいじん	(t /月)
処分するために処理したもの	(t /月)
特別管理産業廃棄物	
燃えやすい廃油	(t /月)
PH2.1以下の廃酸	(t /月)
PH2.6以上の廃アルカリ	(t /月)
感染性廃棄物	(t /月)
その他 ()	(t /月)
その他 ()	(t /月)
その他 ()	(t /月)

燃焼ガス及び排ガスの分析の実施状況と措置（連続測定記録）[規12条の7の32ロ]

	燃焼ガス温度	集塵機流入ガス温度	排ガス中一酸化炭素濃度
測定位置	別紙1の通り※1	別紙1の通り※1	別紙1の通り※1
測定結果が得られた日	平成 年 月 日	平成 年 月 日	平成 年 月 日
測定結果	当事業所にて常時公開	当事業所にて常時公開	当事業所にて常時公開

ばいじんの除去の実施状況と措置[規12条の7の32ハ]

	冷却設備	排ガス処理設備
ばいじんの除去を行った日	平成 年 月 日	平成 年 月 日

排ガスの分析結果[規12条の7の32ニ]

	6月に2回以上	1年に2回以上	
採取位置	別紙1の通り※1	別紙1の通り※1	
採取した年月日	平成 年 月 日	平成 年 月 日	
測定結果が得られた日	平成 年 月 日	平成 年 月 日	
ダイオキシン類※4	/		
ばい煙量又は ばい煙濃度※4			硫黄酸化物 () ※4
			ばいじん () ※4
			塩化水素 () ※4
			窒素酸化物 () ※4

※2 焼却施設のフロー図に明示すること。

※3 連続記録紙を添付すること。

※4 計量証明書を添付してもよい。

※5 単位を記入すること。

産業廃棄物処理施設維持管理記録簿[焼却]（令和 2年 9月度）

対象期間：令和 2年 9月 1日～令和 2年 9月 30日

焼却した産業廃棄物の種類及び数量[規12条の7の32イ]

種類	数量（単位）
産業廃棄物	
燃殻	(t /月)
汚泥	68.47 (t /月)
廃油	0.38 (t /月)
廃酸	(t /月)
廃アルカリ	(t /月)
廃プラスチック類	197.30 (t /月)
紙くず	(t /月)
木くず	92.73 (t /月)
繊維くず	(t /月)
動植物性残渣	(t /月)
ゴムくず	(t /月)
金属くず	(t /月)
硝子・陶磁器くず	(t /月)
鋳さい	(t /月)
がれき類	(t /月)
家畜ふん尿	(t /月)
家畜死体	(t /月)
ばいじん	(t /月)
処分するために処理したもの	(t /月)
特別管理産業廃棄物	
燃えやすい廃油	(t /月)
PH2.1以下の廃酸	(t /月)
PH2.6以上の廃アルカリ	(t /月)
感染性廃棄物	(t /月)
その他 ()	(t /月)
その他 ()	(t /月)
その他 ()	(t /月)

燃焼ガス及び排ガスの分析の実施状況と措置（連続測定記録）[規12条の7の32ロ]

	燃焼ガス温度	集塵機流入ガス温度	排ガス中一酸化炭素濃度
測定位置	別紙1の通り※1	別紙1の通り※1	別紙1の通り※1
測定結果が得られた日	平成 年 月 日	平成 年 月 日	平成 年 月 日
測定結果	当事業所にて常時公開	当事業所にて常時公開	当事業所にて常時公開

ばいじんの除去の実施状況と措置[規12条の7の32ハ]

	冷却設備	排ガス処理設備
ばいじんの除去を行った日	平成 年 月 日	平成 年 月 日

排ガスの分析結果[規12条の7の32ニ]

	6月に2回以上	1年に2回以上	
採取位置	別紙1の通り※1	別紙1の通り※1	
採取した年月日	平成 年 月 日	平成 年 月 日	
測定結果が得られた日	平成 年 月 日	平成 年 月 日	
ダイオキシン類※4	/		
ばい煙量又は ばい煙濃度※4			硫黄酸化物 () ※4
			ばいじん () ※4
			塩化水素 () ※4
			窒素酸化物 () ※4

※2 焼却施設のフロー図に明示すること。

※3 連続記録紙を添付すること。

※4 計量証明書を添付してもよい。

※5 単位を記入すること。

産業廃棄物処理施設維持管理記録簿[焼却]（令和 2年 10月度）

対象期間：令和 2年 10月 1日～令和 2年 10月 31日

焼却した産業廃棄物の種類及び数量[規12条の7の32イ]

種類	数量（単位）
産業廃棄物	
燃殻	0.69 (t/月)
汚泥	(t/月)
廃油	0.04 (t/月)
廃酸	(t/月)
廃アルカリ	(t/月)
廃プラスチック類	73.95 (t/月)
紙くず	0.47 (t/月)
木くず	36.22 (t/月)
繊維くず	(t/月)
動植物性残渣	(t/月)
ゴムくず	(t/月)
金属くず	(t/月)
硝子・陶磁器くず	(t/月)
鋳さい	(t/月)
がれき類	(t/月)
家畜ふん尿	(t/月)
家畜死体	(t/月)
ばいじん	(t/月)
処分するために処理したもの	(t/月)
特別管理産業廃棄物	
燃えやすい廃油	(t/月)
PH2.1以下の廃酸	(t/月)
PH2.6以上の廃アルカリ	(t/月)
感染性廃棄物	(t/月)
その他()	(t/月)
その他()	(t/月)
その他()	(t/月)

燃焼ガス及び排ガスの分析の実施状況と措置（連続測定記録）[規12条の7の32ロ]

	燃焼ガス温度	集塵機流入ガス温度	排ガス中一酸化炭素濃度
測定位置	別紙1の通り※1	別紙1の通り※1	別紙1の通り※1
測定結果が得られた日	平成 年 月 日	平成 年 月 日	平成 年 月 日
測定結果	当事業所にて常時公開	当事業所にて常時公開	当事業所にて常時公開

ばいじんの除去の実施状況と措置[規12条の7の32ハ]

	冷却設備	排ガス処理設備
ばいじんの除去を行った日	平成 年 月 日	平成 年 月 日

排ガスの分析結果[規12条の7の32ニ]

	6月に2回以上	1年に2回以上	
採取位置	別紙1の通り※1	別紙1の通り※1	
採取した年月日	平成 年 月 日	平成 年 月 日	
測定結果が得られた日	平成 年 月 日	平成 年 月 日	
ダイオキシン類※4	/		
ばい煙量又は ばい煙濃度※4			硫黄酸化物 () ※4
			ばいじん () ※4
			塩化水素 () ※4
			窒素酸化物 () ※4

※2 焼却施設のフロー図に明示すること。

※3 連続記録紙を添付すること。

※4 計量証明書を添付してもよい。

※5 単位を記入すること。

産業廃棄物処理施設維持管理記録簿[焼却]（令和 2年 11月度）

対象期間：令和 2年 11月 1日～令和 2年 11月 30日

焼却した産業廃棄物の種類及び数量[規12条の7の32イ]

種類	数量（単位）
産業廃棄物	
燃殻	0.43 (t/月)
汚泥	0.34 (t/月)
廃油	3.36 (t/月)
廃酸	(t/月)
廃アルカリ	(t/月)
廃プラスチック類	315.60 (t/月)
紙くず	0.18 (t/月)
木くず	199.84 (t/月)
繊維くず	(t/月)
動植物性残渣	0.05 (t/月)
ゴムくず	(t/月)
金属くず	0.04 (t/月)
硝子・陶磁器くず	(t/月)
鋳さい	(t/月)
がれき類	(t/月)
家畜ふん尿	(t/月)
家畜死体	(t/月)
ばいじん	(t/月)
処分するために処理したもの	(t/月)
特別管理産業廃棄物	
燃えやすい廃油	(t/月)
PH2.1以下の廃酸	(t/月)
PH2.6以上の廃アルカリ	(t/月)
感染性廃棄物	(t/月)
その他()	(t/月)
その他()	(t/月)
その他()	(t/月)

燃焼ガス及び排ガスの分析の実施状況と措置（連続測定記録）[規12条の7の32ロ]

	燃焼ガス温度	集塵機流入ガス温度	排ガス中一酸化炭素濃度
測定位置	別紙1の通り※1	別紙1の通り※1	別紙1の通り※1
測定結果が得られた日	令和 年 月 日	令和 年 月 日	令和 年 月 日
測定結果	当事業所にて常時公開	当事業所にて常時公開	当事業所にて常時公開

ばいじんの除去の実施状況と措置[規12条の7の32ハ]

	冷却設備	排ガス処理設備
ばいじんの除去を行った日	令和 年 月 日	令和 年 月 日

排ガスの分析結果[規12条の7の32ニ]

	6月に2回以上	1年に2回以上		
採取位置	別紙1の通り※1	別紙1の通り※1		
採取した年月日	令和 年 月 日	令和 年 月 日		
測定結果が得られた日	令和 年 月 日	令和 年 月 日		
ダイオキシン類※4	/			
ばい煙量又は ばい煙濃度※4			硫黄酸化物	() ※4
			ばいじん	() ※4
			塩化水素	() ※4
			窒素酸化物	() ※4

※2 焼却施設のフロー図に明示すること。

※3 連続記録紙を添付すること。

※4 計量証明書を添付してもよい。

※5 単位を記入すること。

産業廃棄物処理施設維持管理記録簿[焼却]（令和 2年 12月度）

対象期間：令和 2年 12月 1日～令和 2年 12月 31日

焼却した産業廃棄物の種類及び数量[規12条の7の32イ]

種類	数量（単位）
産業廃棄物	
燃殻	0.11 (t/月)
汚泥	(t/月)
廃油	(t/月)
廃酸	(t/月)
廃アルカリ	(t/月)
廃プラスチック類	92.29 (t/月)
紙くず	0.29 (t/月)
木くず	68.15 (t/月)
繊維くず	(t/月)
動植物性残渣	(t/月)
ゴムくず	(t/月)
金属くず	(t/月)
硝子・陶磁器くず	(t/月)
鋳さい	(t/月)
がれき類	(t/月)
家畜ふん尿	(t/月)
家畜死体	(t/月)
ばいじん	(t/月)
処分するために処理したもの	(t/月)
特別管理産業廃棄物	
燃えやすい廃油	(t/月)
PH2.1以下の廃酸	(t/月)
PH2.6以上の廃アルカリ	(t/月)
感染性廃棄物	(t/月)
その他()	(t/月)
その他()	(t/月)
その他()	(t/月)

燃焼ガス及び排ガスの分析の実施状況と措置（連続測定記録）[規12条の7の32ロ]

	燃焼ガス温度	集塵機流入ガス温度	排ガス中一酸化炭素濃度
測定位置	別紙1の通り※1	別紙1の通り※1	別紙1の通り※1
測定結果が得られた日	令和 年 月 日	令和 年 月 日	令和 年 月 日
測定結果	当事業所にて常時公開	当事業所にて常時公開	当事業所にて常時公開

ばいじんの除去の実施状況と措置[規12条の7の32ハ]

	冷却設備	排ガス処理設備
ばいじんの除去を行った日	令和 年 月 日	令和 年 月 日

排ガスの分析結果[規12条の7の32ニ]

	6月に2回以上	1年に2回以上	
採取位置	別紙1の通り※1	別紙1の通り※1	
採取した年月日	令和 年 月 日	令和 年 月 日	
測定結果が得られた日	令和 年 月 日	令和 年 月 日	
ダイオキシン類※4	/		
ばい煙量又は ばい煙濃度※4			硫黄酸化物 () ※4
			ばいじん () ※4
			塩化水素 () ※4
			窒素酸化物 () ※4

※2 焼却施設のフロー図に明示すること。

※3 連続記録紙を添付すること。

※4 計量証明書を添付してもよい。

※5 単位を記入すること。

産業廃棄物処理施設維持管理記録簿[焼却]（令和 3年 1月度）

対象期間：令和 3年 1月 1日～令和 3年 1月 31日

焼却した産業廃棄物の種類及び数量[規12条の7の32イ]

種類	数量（単位）
産業廃棄物	燃殻 (t /月)
	汚泥 (t /月)
	廃油 (t /月)
	廃酸 (t /月)
	廃アルカリ (t /月)
	廃プラスチック類 (t /月)
	紙くず (t /月)
	木くず (t /月)
	繊維くず (t /月)
	動植物性残渣 (t /月)
	ゴムくず (t /月)
	金属くず (t /月)
	硝子・陶磁器くず (t /月)
	鋳さい (t /月)
	がれき類 (t /月)
	家畜ふん尿 (t /月)
	家畜死体 (t /月)
	ばいじん (t /月)
	処分するために処理したもの (t /月)
特別管理産業廃棄物	燃えやすい廃油 (t /月)
	PH2.1以下の廃酸 (t /月)
	PH2.6以上の廃アルカリ (t /月)
	感染性廃棄物 (t /月)
	その他 () (t /月)
	その他 () (t /月)
	その他 () (t /月)

燃焼ガス及び排ガスの分析の実施状況と措置（連続測定記録）[規12条の7の32ロ]

	燃焼ガス温度	集塵機流入ガス温度	排ガス中一酸化炭素濃度
測定位置	別紙1の通り※1	別紙1の通り※1	別紙1の通り※1
測定結果が得られた日	令和 年 月 日	令和 年 月 日	令和 年 月 日
測定結果	当事業所にて常時公開	当事業所にて常時公開	当事業所にて常時公開

ばいじんの除去の実施状況と措置[規12条の7の32ハ]

	冷却設備	排ガス処理設備
ばいじんの除去を行った日	令和 年 月 日	令和 年 月 日

排ガスの分析結果[規12条の7の32ニ]

	6月に2回以上	1年に2回以上	
採取位置	別紙1の通り※1	別紙1の通り※1	
採取した年月日	令和 年 月 日	令和 年 月 日	
測定結果が得られた日	令和 年 月 日	令和 年 月 日	
ダイオキシン類※4	/		
ばい煙量又は ばい煙濃度※4			硫黄酸化物 () ※4
			ばいじん () ※4
			塩化水素 () ※4
			窒素酸化物 () ※4

※2 焼却施設のフロー図に明示すること。

※3 連続記録紙を添付すること。

※4 計量証明書を添付してもよい。

※5 単位を記入すること。

産業廃棄物処理施設維持管理記録簿[焼却]（令和 3年 2月度）

対象期間：令和 3年 2月 1日～令和 3年 2月 28日

焼却した産業廃棄物の種類及び数量[規12条の7の32イ]

種類	数量（単位）
産業廃棄物	燃殻 (t /月)
	汚泥 (t /月)
	廃油 (t /月)
	廃酸 (t /月)
	廃アルカリ (t /月)
	廃プラスチック類 (t /月)
	紙くず (t /月)
	木くず (t /月)
	繊維くず (t /月)
	動植物性残渣 (t /月)
	ゴムくず (t /月)
	金属くず (t /月)
	硝子・陶磁器くず (t /月)
	鋳さい (t /月)
	がれき類 (t /月)
	家畜ふん尿 (t /月)
	家畜死体 (t /月)
	ばいじん (t /月)
	処分するために処理したもの (t /月)
特別管理産業廃棄物	燃えやすい廃油 (t /月)
	PH2.1以下の廃酸 (t /月)
	PH2.6以上の廃アルカリ (t /月)
	感染性廃棄物 (t /月)
	その他 () (t /月)
	その他 () (t /月)
	その他 () (t /月)

燃焼ガス及び排ガスの分析の実施状況と措置（連続測定記録）[規12条の7の32ロ]

	燃焼ガス温度	集塵機流入ガス温度	排ガス中一酸化炭素濃度
測定位置	別紙1の通り※1	別紙1の通り※1	別紙1の通り※1
測定結果が得られた日	令和 年 月 日	令和 年 月 日	令和 年 月 日
測定結果	当事業所にて常時公開	当事業所にて常時公開	当事業所にて常時公開

ばいじんの除去の実施状況と措置[規12条の7の32ハ]

	冷却設備	排ガス処理設備
ばいじんの除去を行った日	令和 年 月 日	令和 年 月 日

排ガスの分析結果[規12条の7の32ニ]

	6月に2回以上	1年に2回以上	
採取位置	別紙1の通り※1	別紙1の通り※1	
採取した年月日	令和 年 月 日	令和 年 月 日	
測定結果が得られた日	令和 年 月 日	令和 年 月 日	
ダイオキシン類※4	/		
ばい煙量又は ばい煙濃度※4			硫黄酸化物 () ※4
			ばいじん () ※4
			塩化水素 () ※4
			窒素酸化物 () ※4

※2 焼却施設のフロー図に明示すること。

※3 連続記録紙を添付すること。

※4 計量証明書を添付してもよい。

※5 単位を記入すること。

産業廃棄物処理施設維持管理記録簿[焼却]（令和 3年 6月度）

対象期間：令和 3年 6月 1日～令和 3年 6月 30日

焼却した産業廃棄物の種類及び数量[規12条の7の32イ]

種類	数量（単位）
産業廃棄物	
燃殻	(t /月)
汚泥	36.96 (t /月)
廃油	(t /月)
廃酸	(t /月)
廃アルカリ	(t /月)
廃プラスチック類	54.57 (t /月)
紙くず	(t /月)
木くず	23.93 (t /月)
繊維くず	(t /月)
動植物性残渣	(t /月)
ゴムくず	(t /月)
金属くず	(t /月)
硝子・陶磁器くず	(t /月)
鋳さい	(t /月)
がれき類	(t /月)
家畜ふん尿	(t /月)
家畜死体	(t /月)
ばいじん	(t /月)
処分するために処理したもの	(t /月)
特別管理産業廃棄物	
燃えやすい廃油	(t /月)
PH2.1以下の廃酸	(t /月)
PH2.6以上の廃アルカリ	(t /月)
感染性廃棄物	(t /月)
その他 ()	(t /月)
その他 ()	(t /月)
その他 ()	(t /月)

燃焼ガス及び排ガスの分析の実施状況と措置（連続測定記録）[規12条の7の32ロ]

	燃焼ガス温度	集塵機流入ガス温度	排ガス中一酸化炭素濃度
測定位置	別紙1の通り※1	別紙1の通り※1	別紙1の通り※1
測定結果が得られた日	令和 年 月 日	令和 年 月 日	令和 年 月 日
測定結果	当事業所にて常時公開	当事業所にて常時公開	当事業所にて常時公開

ばいじんの除去の実施状況と措置[規12条の7の32ハ]

	冷却設備	排ガス処理設備
ばいじんの除去を行った日	令和 年 月 日	令和 年 月 日

排ガスの分析結果[規12条の7の32ニ]

	6月に2回以上	1年に2回以上	
採取位置	別紙1の通り※1	別紙1の通り※1	
採取した年月日	令和 年 月 日	令和 年 月 日	
測定結果が得られた日	令和 年 月 日	令和 年 月 日	
ダイオキシン類※4	/		
ばい煙量又は ばい煙濃度※4			硫黄酸化物 () ※4
			ばいじん () ※4
			塩化水素 () ※4
			窒素酸化物 () ※4

※2 焼却施設のフロー図に明示すること。

※3 連続記録紙を添付すること。

※4 計量証明書を添付してもよい。

※5 単位を記入すること。

産業廃棄物処理施設維持管理記録簿[焼却]（令和 3年 7月度）

対象期間：令和 3年 7月 1日～令和 3年 7月 31日

焼却した産業廃棄物の種類及び数量[規12条の7の32イ]

種類	数量（単位）
産業廃棄物	
燃殻	7.65 (t/月)
汚泥	104.48 (t/月)
廃油	1.46 (t/月)
廃酸	(t/月)
廃アルカリ	(t/月)
廃プラスチック類	111.64 (t/月)
紙くず	(t/月)
木くず	29.86 (t/月)
繊維くず	(t/月)
動植物性残渣	(t/月)
ゴムくず	(t/月)
金属くず	(t/月)
硝子・陶磁器くず	(t/月)
鋳さい	(t/月)
がれき類	(t/月)
家畜ふん尿	(t/月)
家畜死体	(t/月)
ばいじん	(t/月)
処分するために処理したもの	(t/月)
特別管理産業廃棄物	
燃えやすい廃油	(t/月)
PH2.1以下の廃酸	(t/月)
PH2.6以上の廃アルカリ	(t/月)
感染性廃棄物	(t/月)
その他()	(t/月)
その他()	(t/月)
その他()	(t/月)

燃焼ガス及び排ガスの分析の実施状況と措置（連続測定記録）[規12条の7の32ロ]

	燃焼ガス温度	集塵機流入ガス温度	排ガス中一酸化炭素濃度
測定位置	別紙1の通り※1	別紙1の通り※1	別紙1の通り※1
測定結果が得られた日	令和 年 月 日	令和 年 月 日	令和 年 月 日
測定結果	当事業所にて常時公開	当事業所にて常時公開	当事業所にて常時公開

ばいじんの除去の実施状況と措置[規12条の7の32ハ]

	冷却設備	排ガス処理設備
ばいじんの除去を行った日	令和 年 月 日	令和 年 月 日

排ガスの分析結果[規12条の7の32ニ]

	6月に2回以上	1年に2回以上	
採取位置	別紙1の通り※1	別紙1の通り※1	
採取した年月日	令和 年 月 日	令和 年 月 日	
測定結果が得られた日	令和 年 月 日	令和 年 月 日	
ダイオキシン類※4	/		
ばい煙量又は ばい煙濃度※4			硫黄酸化物 () ※4
			ばいじん () ※4
			塩化水素 () ※4
			窒素酸化物 () ※4

※2 焼却施設のフロー図に明示すること。

※3 連続記録紙を添付すること。

※4 計量証明書を添付してもよい。

※5 単位を記入すること。

産業廃棄物処理施設維持管理記録簿[焼却]（令和 3年 8月度）

対象期間：令和 3年 8月 1日～令和 3年 8月 31日

焼却した産業廃棄物の種類及び数量[規12条の7の32イ]

種類	数量（単位）
産業廃棄物	
燃殻	(t /月)
汚泥	(t /月)
廃油	2.28 (t /月)
廃酸	(t /月)
廃アルカリ	(t /月)
廃プラスチック類	99.23 (t /月)
紙くず	2.79 (t /月)
木くず	41.80 (t /月)
繊維くず	(t /月)
動植物性残渣	(t /月)
ゴムくず	(t /月)
金属くず	(t /月)
硝子・陶磁器くず	(t /月)
鋳さい	(t /月)
がれき類	(t /月)
家畜ふん尿	(t /月)
家畜死体	(t /月)
ばいじん	(t /月)
処分するために処理したもの	(t /月)
特別管理産業廃棄物	
燃えやすい廃油	(t /月)
PH2.1以下の廃酸	(t /月)
PH2.6以上の廃アルカリ	(t /月)
感染性廃棄物	(t /月)
その他 ()	(t /月)
その他 ()	(t /月)
その他 ()	(t /月)

燃焼ガス及び排ガスの分析の実施状況と措置（連続測定記録）[規12条の7の32ロ]

	燃焼ガス温度	集塵機流入ガス温度	排ガス中一酸化炭素濃度
測定位置	別紙1の通り※1	別紙1の通り※1	別紙1の通り※1
測定結果が得られた日	令和 年 月 日	令和 年 月 日	令和 年 月 日
測定結果	当事業所にて常時公開	当事業所にて常時公開	当事業所にて常時公開

ばいじんの除去の実施状況と措置[規12条の7の32ハ]

	冷却設備	排ガス処理設備
ばいじんの除去を行った日	令和 年 月 日	令和 年 月 日

排ガスの分析結果[規12条の7の32ニ]

	6月に2回以上	1年に2回以上		
採取位置	別紙1の通り※1	別紙1の通り※1		
採取した年月日	令和 年 月 日	令和 年 月 日		
測定結果が得られた日	令和 年 月 日	令和 年 月 日		
ダイオキシン類※4	/			
ばい煙量又は ばい煙濃度※4			硫黄酸化物	() ※4
			ばいじん	() ※4
			塩化水素	() ※4
			窒素酸化物	() ※4

※2 焼却施設のフロー図に明示すること。

※3 連続記録紙を添付すること。

※4 計量証明書を添付してもよい。

※5 単位を記入すること。

産業廃棄物処理施設維持管理記録簿[焼却]（令和 3年 9月度）

対象期間：令和 3年 9月 1日～令和 3年 9月 30日

焼却した産業廃棄物の種類及び数量[規12条の7の32イ]

種類	数量（単位）
産業廃棄物	
燃殻	(t /月)
汚泥	(t /月)
廃油	6.00 (t /月)
廃酸	(t /月)
廃アルカリ	(t /月)
廃プラスチック類	115.85 (t /月)
紙くず	5.00 (t /月)
木くず	109.00 (t /月)
繊維くず	3.00 (t /月)
動植物性残渣	(t /月)
ゴムくず	(t /月)
金属くず	(t /月)
硝子・陶磁器くず	(t /月)
鋳さい	(t /月)
がれき類	(t /月)
家畜ふん尿	(t /月)
家畜死体	(t /月)
ばいじん	(t /月)
処分するために処理したもの	(t /月)
特別管理産業廃棄物	
燃えやすい廃油	(t /月)
PH2.1以下の廃酸	(t /月)
PH2.6以上の廃アルカリ	(t /月)
感染性廃棄物	(t /月)
その他 ()	(t /月)
その他 ()	(t /月)
その他 ()	(t /月)

燃焼ガス及び排ガスの分析の実施状況と措置（連続測定記録）[規12条の7の32ロ]

	燃焼ガス温度	集塵機流入ガス温度	排ガス中一酸化炭素濃度
測定位置	別紙1の通り※1	別紙1の通り※1	別紙1の通り※1
測定結果が得られた日	令和 年 月 日	令和 年 月 日	令和 年 月 日
測定結果	当事業所にて常時公開	当事業所にて常時公開	当事業所にて常時公開

ばいじんの除去の実施状況と措置[規12条の7の32ハ]

	冷却設備	排ガス処理設備
ばいじんの除去を行った日	令和 年 月 日	令和 年 月 日

排ガスの分析結果[規12条の7の32ニ]

	6月に2回以上	1年に2回以上	
採取位置	別紙1の通り※1	別紙1の通り※1	
採取した年月日	令和 年 月 日	令和 年 月 日	
測定結果が得られた日	令和 年 月 日	令和 年 月 日	
ダイオキシン類※4	/		
ばい煙量又は ばい煙濃度※4			硫黄酸化物 () ※4
			ばいじん () ※4
			塩化水素 () ※4
			窒素酸化物 () ※4

※2 焼却施設のフロー図に明示すること。

※3 連続記録紙を添付すること。

※4 計量証明書を添付してもよい。

※5 単位を記入すること。

産業廃棄物処理施設維持管理記録簿[焼却]（令和 3年 10月度）

対象期間：令和 3年 10月 1日～令和 3年 10月 31日

焼却した産業廃棄物の種類及び数量[規12条の7の32イ]

種類	数量（単位）
産業廃棄物	
燃殻	1.27 (t/月)
汚泥	1.84 (t/月)
廃油	2.69 (t/月)
廃酸	(t/月)
廃アルカリ	(t/月)
廃プラスチック類	180.57 (t/月)
紙くず	(t/月)
木くず	83.27 (t/月)
繊維くず	(t/月)
動植物性残渣	(t/月)
ゴムくず	(t/月)
金属くず	(t/月)
硝子・陶磁器くず	(t/月)
鋳さい	(t/月)
がれき類	(t/月)
家畜ふん尿	(t/月)
家畜死体	(t/月)
ばいじん	(t/月)
処分するために処理したもの	(t/月)
特別管理産業廃棄物	
燃えやすい廃油	(t/月)
PH2.1以下の廃酸	(t/月)
PH2.6以上の廃アルカリ	(t/月)
感染性廃棄物	(t/月)
その他()	(t/月)
その他()	(t/月)
その他()	(t/月)

燃焼ガス及び排ガスの分析の実施状況と措置（連続測定記録）[規12条の7の32ロ]

	燃焼ガス温度	集塵機流入ガス温度	排ガス中一酸化炭素濃度
測定位置	別紙1の通り※1	別紙1の通り※1	別紙1の通り※1
測定結果が得られた日	令和 年 月 日	令和 年 月 日	令和 年 月 日
測定結果	当事業所にて常時公開	当事業所にて常時公開	当事業所にて常時公開

ばいじんの除去の実施状況と措置[規12条の7の32ハ]

	冷却設備	排ガス処理設備
ばいじんの除去を行った日	令和 年 月 日	令和 年 月 日

排ガスの分析結果[規12条の7の32ニ]

	6月に2回以上	1年に2回以上	
採取位置	別紙1の通り※1	別紙1の通り※1	
採取した年月日	令和 年 月 日	令和 年 月 日	
測定結果が得られた日	令和 年 月 日	令和 年 月 日	
ダイオキシン類※4	/		
ばい煙量又は ばい煙濃度※4			硫黄酸化物 () ※4
			ばいじん () ※4
			塩化水素 () ※4
			窒素酸化物 () ※4

※2 焼却施設のフロー図に明示すること。

※3 連続記録紙を添付すること。

※4 計量証明書を添付してもよい。

※5 単位を記入すること。

産業廃棄物処理施設維持管理記録簿[焼却]（令和 3年 11月度）

対象期間：令和 3年 11月 1日～令和 3年 11月 30日

焼却した産業廃棄物の種類及び数量[規12条の7の32イ]

種類	数量（単位）
産業廃棄物	
燃殻	0.14 (t/月)
汚泥	99.60 (t/月)
廃油	0.64 (t/月)
廃酸	(t/月)
廃アルカリ	(t/月)
廃プラスチック類	108.06 (t/月)
紙くず	2.71 (t/月)
木くず	95.19 (t/月)
繊維くず	(t/月)
動植物性残渣	(t/月)
ゴムくず	(t/月)
金属くず	(t/月)
硝子・陶磁器くず	(t/月)
鋳さい	(t/月)
がれき類	(t/月)
家畜ふん尿	(t/月)
家畜死体	(t/月)
ばいじん	(t/月)
処分するために処理したもの	(t/月)
特別管理産業廃棄物	
燃えやすい廃油	(t/月)
PH2.1以下の廃酸	(t/月)
PH2.6以上の廃アルカリ	(t/月)
感染性廃棄物	(t/月)
その他()	(t/月)
その他()	(t/月)
その他()	(t/月)

燃焼ガス及び排ガスの分析の実施状況と措置（連続測定記録）[規12条の7の32ロ]

	燃焼ガス温度	集塵機流入ガス温度	排ガス中一酸化炭素濃度
測定位置	別紙1の通り※1	別紙1の通り※1	別紙1の通り※1
測定結果が得られた日	令和 年 月 日	令和 年 月 日	令和 年 月 日
測定結果	当事業所にて常時公開	当事業所にて常時公開	当事業所にて常時公開

ばいじんの除去の実施状況と措置[規12条の7の32ハ]

	冷却設備	排ガス処理設備
ばいじんの除去を行った日	令和 年 月 日	令和 年 月 日

排ガスの分析結果[規12条の7の32ニ]

	6月に2回以上	1年に2回以上		
採取位置	別紙1の通り※1	別紙1の通り※1		
採取した年月日	令和 年 月 日	令和 年 月 日		
測定結果が得られた日	令和 年 月 日	令和 年 月 日		
ダイオキシン類※4	/			
ばい煙量又は ばい煙濃度※4			硫黄酸化物	() ※4
			ばいじん	() ※4
			塩化水素	() ※4
			窒素酸化物	() ※4

※2 焼却施設のフロー図に明示すること。

※3 連続記録紙を添付すること。

※4 計量証明書を添付してもよい。

※5 単位を記入すること。

産業廃棄物処理施設維持管理記録簿[焼却]（令和 3年 12月度）

対象期間：令和 3年 12月 1日～令和 3年 12月 31日

焼却した産業廃棄物の種類及び数量[規12条の7の32イ]

種類	数量（単位）
産業廃棄物	
燃殻	3.72 (t/月)
汚泥	(t/月)
廃油	0.84 (t/月)
廃酸	(t/月)
廃アルカリ	(t/月)
廃プラスチック類	186.81 (t/月)
紙くず	6.43 (t/月)
木くず	171.25 (t/月)
繊維くず	0.72 (t/月)
動植物性残渣	(t/月)
ゴムくず	(t/月)
金属くず	(t/月)
硝子・陶磁器くず	(t/月)
鋳さい	(t/月)
がれき類	(t/月)
家畜ふん尿	(t/月)
家畜死体	(t/月)
ばいじん	(t/月)
処分するために処理したもの	(t/月)
特別管理産業廃棄物	
燃えやすい廃油	(t/月)
PH2.1以下の廃酸	(t/月)
PH2.6以上の廃アルカリ	(t/月)
感染性廃棄物	(t/月)
その他()	(t/月)
その他()	(t/月)
その他()	(t/月)

燃焼ガス及び排ガスの分析の実施状況と措置（連続測定記録）[規12条の7の32ロ]

	燃焼ガス温度	集塵機流入ガス温度	排ガス中一酸化炭素濃度
測定位置	別紙1の通り※1	別紙1の通り※1	別紙1の通り※1
測定結果が得られた日	令和 年 月 日	令和 年 月 日	令和 年 月 日
測定結果	当事業所にて常時公開	当事業所にて常時公開	当事業所にて常時公開

ばいじんの除去の実施状況と措置[規12条の7の32ハ]

	冷却設備	排ガス処理設備
ばいじんの除去を行った日	令和 年 月 日	令和 年 月 日

排ガスの分析結果[規12条の7の32ニ]

	6月に2回以上	1年に2回以上		
採取位置	別紙1の通り※1	別紙1の通り※1		
採取した年月日	令和 年 月 日	令和 年 月 日		
測定結果が得られた日	令和 年 月 日	令和 年 月 日		
ダイオキシン類※4	/			
ばい煙量又は ばい煙濃度※4			硫黄酸化物	() ※4
			ばいじん	() ※4
			塩化水素	() ※4
			窒素酸化物	() ※4

※2 焼却施設のフロー図に明示すること。

※3 連続記録紙を添付すること。

※4 計量証明書を添付してもよい。

※5 単位を記入すること。

産業廃棄物処理施設維持管理記録簿[焼却]（令和 4年 1月度）

対象期間：令和 4年 1月 1日～令和 4年 1月 31日

焼却した産業廃棄物の種類及び数量[規12条の7の32イ]

種類	数量（単位）
産業廃棄物	
燃殻	(t /月)
汚泥	(t /月)
廃油	(t /月)
廃酸	(t /月)
廃アルカリ	(t /月)
廃プラスチック類	70.36 (t /月)
紙くず	0.06 (t /月)
木くず	44.24 (t /月)
繊維くず	0.72 (t /月)
動植物性残渣	(t /月)
ゴムくず	(t /月)
金属くず	(t /月)
硝子・陶磁器くず	(t /月)
鋳さい	(t /月)
がれき類	(t /月)
家畜ふん尿	(t /月)
家畜死体	(t /月)
ばいじん	(t /月)
処分するために処理したもの	(t /月)
特別管理産業廃棄物	
燃えやすい廃油	(t /月)
PH2.1以下の廃酸	(t /月)
PH2.6以上の廃アルカリ	(t /月)
感染性廃棄物	(t /月)
その他 ()	(t /月)
その他 ()	(t /月)
その他 ()	(t /月)

燃焼ガス及び排ガスの分析の実施状況と措置（連続測定記録）[規12条の7の32ロ]

	燃焼ガス温度	集塵機流入ガス温度	排ガス中一酸化炭素濃度
測定位置	別紙1の通り※1	別紙1の通り※1	別紙1の通り※1
測定結果が得られた日	令和 年 月 日	令和 年 月 日	令和 年 月 日
測定結果	当事業所にて常時公開	当事業所にて常時公開	当事業所にて常時公開

ばいじんの除去の実施状況と措置[規12条の7の32ハ]

	冷却設備	排ガス処理設備
ばいじんの除去を行った日	令和 年 月 日	令和 年 月 日

排ガスの分析結果[規12条の7の32ニ]

	6月に2回以上	1年に2回以上		
採取位置	別紙1の通り※1	別紙1の通り※1		
採取した年月日	令和 年 月 日	令和 年 月 日		
測定結果が得られた日	令和 年 月 日	令和 年 月 日		
ダイオキシン類※4	/			
ばい煙量又は ばい煙濃度※4			硫黄酸化物	() ※4
			ばいじん	() ※4
			塩化水素	() ※4
			窒素酸化物	() ※4

※2 焼却施設のフロー図に明示すること。

※3 連続記録紙を添付すること。

※4 計量証明書を添付してもよい。

※5 単位を記入すること。

産業廃棄物処理施設維持管理記録簿[焼却]（令和 4年 2月度）

対象期間：令和 4年 2月 1日～令和 4年 2月 28日

焼却した産業廃棄物の種類及び数量[規12条の7の32イ]

種類	数量（単位）
産業廃棄物	
燃殻	1.08 (t/月)
汚泥	(t/月)
廃油	1.05 (t/月)
廃酸	(t/月)
廃アルカリ	(t/月)
廃プラスチック類	112.71 (t/月)
紙くず	0.35 (t/月)
木くず	18.60 (t/月)
繊維くず	0.40 (t/月)
動植物性残渣	(t/月)
ゴムくず	(t/月)
金属くず	(t/月)
硝子・陶磁器くず	(t/月)
鋳さい	(t/月)
がれき類	(t/月)
家畜ふん尿	(t/月)
家畜死体	(t/月)
ばいじん	(t/月)
処分するために処理したもの	(t/月)
特別管理産業廃棄物	
燃えやすい廃油	(t/月)
PH2.1以下の廃酸	(t/月)
PH2.6以上の廃アルカリ	(t/月)
感染性廃棄物	(t/月)
その他()	(t/月)
その他()	(t/月)
その他()	(t/月)

燃焼ガス及び排ガスの分析の実施状況と措置（連続測定記録）[規12条の7の32ロ]

	燃焼ガス温度	集塵機流入ガス温度	排ガス中一酸化炭素濃度
測定位置	別紙1の通り※1	別紙1の通り※1	別紙1の通り※1
測定結果が得られた日	令和 年 月 日	令和 年 月 日	令和 年 月 日
測定結果	当事業所にて常時公開	当事業所にて常時公開	当事業所にて常時公開

ばいじんの除去の実施状況と措置[規12条の7の32ハ]

	冷却設備	排ガス処理設備
ばいじんの除去を行った日	令和 年 月 日	令和 年 月 日

排ガスの分析結果[規12条の7の32ニ]

	6月に2回以上	1年に2回以上		
採取位置	別紙1の通り※1	別紙1の通り※1		
採取した年月日	令和 年 月 日	令和 年 月 日		
測定結果が得られた日	令和 年 月 日	令和 年 月 日		
ダイオキシン類※4	/			
ばい煙量又は ばい煙濃度※4			硫黄酸化物	() ※4
			ばいじん	() ※4
			塩化水素	() ※4
			窒素酸化物	() ※4

※2 焼却施設のフロー図に明示すること。

※3 連続記録紙を添付すること。

※4 計量証明書を添付してもよい。

※5 単位を記入すること。

産業廃棄物処理施設維持管理記録簿[焼却]（令和 4年 3月度）

対象期間：令和 4年 3月 1日～令和 4年 3月 31日

焼却した産業廃棄物の種類及び数量[規12条の7の32イ]

種類	数量（単位）
産業廃棄物	
燃殻	(t /月)
汚泥	(t /月)
廃油	7.35 (t /月)
廃酸	(t /月)
廃アルカリ	(t /月)
廃プラスチック類	115.96 (t /月)
紙くず	0.68 (t /月)
木くず	41.17 (t /月)
繊維くず	(t /月)
動植物性残渣	(t /月)
ゴムくず	(t /月)
金属くず	(t /月)
硝子・陶磁器くず	(t /月)
鋳さい	(t /月)
がれき類	(t /月)
家畜ふん尿	(t /月)
家畜死体	(t /月)
ばいじん	(t /月)
処分するために処理したもの	(t /月)
特別管理産業廃棄物	
燃えやすい廃油	(t /月)
PH2.1以下の廃酸	(t /月)
PH2.6以上の廃アルカリ	(t /月)
感染性廃棄物	(t /月)
その他 ()	(t /月)
その他 ()	(t /月)
その他 ()	(t /月)

燃焼ガス及び排ガスの分析の実施状況と措置（連続測定記録）[規12条の7の32ロ]

	燃焼ガス温度	集塵機流入ガス温度	排ガス中一酸化炭素濃度
測定位置	別紙1の通り※1	別紙1の通り※1	別紙1の通り※1
測定結果が得られた日	令和 年 月 日	令和 年 月 日	令和 年 月 日
測定結果	当事業所にて常時公開	当事業所にて常時公開	当事業所にて常時公開

ばいじんの除去の実施状況と措置[規12条の7の32ハ]

	冷却設備	排ガス処理設備
ばいじんの除去を行った日	令和 年 月 日	令和 年 月 日

排ガスの分析結果[規12条の7の32ニ]

	6月に2回以上	1年に2回以上	
採取位置	別紙1の通り※1	別紙1の通り※1	
採取した年月日	令和 年 月 日	令和 年 月 日	
測定結果が得られた日	令和 年 月 日	令和 年 月 日	
ダイオキシン類※4	/		
ばい煙量又は ばい煙濃度※4			硫黄酸化物 () ※4
			ばいじん () ※4
			塩化水素 () ※4
			窒素酸化物 () ※4

※2 焼却施設のフロー図に明示すること。

※3 連続記録紙を添付すること。

※4 計量証明書を添付してもよい。

※5 単位を記入すること。

産業廃棄物処理施設維持管理記録簿[焼却]（令和 4年 4月度）

対象期間：令和 4年 4月 1日～令和 4年 4月 30日

焼却した産業廃棄物の種類及び数量[規12条の7の32イ]

種類	数量（単位）
産業廃棄物	
燃殻	(t /月)
汚泥	46.53 (t /月)
廃油	1.95 (t /月)
廃酸	(t /月)
廃アルカリ	(t /月)
廃プラスチック類	135.37 (t /月)
紙くず	0.08 (t /月)
木くず	104.97 (t /月)
繊維くず	(t /月)
動植物性残渣	(t /月)
ゴムくず	(t /月)
金属くず	(t /月)
硝子・陶磁器くず	(t /月)
鋳さい	(t /月)
がれき類	(t /月)
家畜ふん尿	(t /月)
家畜死体	(t /月)
ばいじん	(t /月)
処分するために処理したもの	(t /月)
特別管理産業廃棄物	
燃えやすい廃油	(t /月)
PH2.1以下の廃酸	(t /月)
PH2.6以上の廃アルカリ	(t /月)
感染性廃棄物	(t /月)
その他 ()	(t /月)
その他 ()	(t /月)
その他 ()	(t /月)

燃焼ガス及び排ガスの分析の実施状況と措置（連続測定記録）[規12条の7の32ロ]

	燃焼ガス温度	集塵機流入ガス温度	排ガス中一酸化炭素濃度
測定位置	別紙1の通り※1	別紙1の通り※1	別紙1の通り※1
測定結果が得られた日	令和 年 月 日	令和 年 月 日	令和 年 月 日
測定結果	当事業所にて常時公開	当事業所にて常時公開	当事業所にて常時公開

ばいじんの除去の実施状況と措置[規12条の7の32ハ]

	冷却設備	排ガス処理設備
ばいじんの除去を行った日	令和 年 月 日	令和 年 月 日

排ガスの分析結果[規12条の7の32ニ]

	6月に2回以上	1年に2回以上		
採取位置	別紙1の通り※1	別紙1の通り※1		
採取した年月日	令和 年 月 日	令和 年 月 日		
測定結果が得られた日	令和 年 月 日	令和 年 月 日		
ダイオキシン類※4	/			
ばい煙量又は ばい煙濃度※4			硫黄酸化物	() ※4
			ばいじん	() ※4
			塩化水素	() ※4
			窒素酸化物	() ※4

※2 焼却施設のフロー図に明示すること。

※3 連続記録紙を添付すること。

※4 計量証明書を添付してもよい。

※5 単位を記入すること。

産業廃棄物処理施設維持管理記録簿[焼却]（令和 4年 5月度）

対象期間：令和 4年 5月 1日～令和 4年 5月 31日

焼却した産業廃棄物の種類及び数量[規12条の7の32イ]

種類	数量（単位）
産業廃棄物	
燃殻	(t /月)
汚泥	22.11 (t /月)
廃油	(t /月)
廃酸	(t /月)
廃アルカリ	(t /月)
廃プラスチック類	96.40 (t /月)
紙くず	0.09 (t /月)
木くず	126.06 (t /月)
繊維くず	(t /月)
動植物性残渣	(t /月)
ゴムくず	(t /月)
金属くず	(t /月)
硝子・陶磁器くず	(t /月)
鋳さい	(t /月)
がれき類	(t /月)
家畜ふん尿	(t /月)
家畜死体	(t /月)
ばいじん	(t /月)
処分するために処理したもの	(t /月)
特別管理産業廃棄物	
燃えやすい廃油	(t /月)
PH2.1以下の廃酸	(t /月)
PH2.6以上の廃アルカリ	(t /月)
感染性廃棄物	(t /月)
その他 ()	(t /月)
その他 ()	(t /月)
その他 ()	(t /月)

燃焼ガス及び排ガスの分析の実施状況と措置（連続測定記録）[規12条の7の32ロ]

	燃焼ガス温度	集塵機流入ガス温度	排ガス中一酸化炭素濃度
測定位置	別紙1の通り※1	別紙1の通り※1	別紙1の通り※1
測定結果が得られた日	令和 年 月 日	令和 年 月 日	令和 年 月 日
測定結果	当事業所にて常時公開	当事業所にて常時公開	当事業所にて常時公開

ばいじんの除去の実施状況と措置[規12条の7の32ハ]

	冷却設備	排ガス処理設備
ばいじんの除去を行った日	令和 年 月 日	令和 年 月 日

排ガスの分析結果[規12条の7の32ニ]

	6月に2回以上	1年に2回以上		
採取位置	別紙1の通り※1	別紙1の通り※1		
採取した年月日	令和 年 月 日	令和 年 月 日		
測定結果が得られた日	令和 年 月 日	令和 年 月 日		
ダイオキシン類※4	/			
ばい煙量又は ばい煙濃度※4			硫黄酸化物	() ※4
			ばいじん	() ※4
			塩化水素	() ※4
			窒素酸化物	() ※4

※2 焼却施設のフロー図に明示すること。

※3 連続記録紙を添付すること。

※4 計量証明書を添付してもよい。

※5 単位を記入すること。

産業廃棄物処理施設維持管理記録簿[焼却]（令和 4年 6月度）

対象期間：令和 4年 6月 1日～令和 4年 6月 30日

焼却した産業廃棄物の種類及び数量[規12条の7の32イ]

種類	数量（単位）
産業廃棄物	
燃殻	(t /月)
汚泥	72.28 (t /月)
廃油	1.48 (t /月)
廃酸	(t /月)
廃アルカリ	(t /月)
廃プラスチック類	187.35 (t /月)
紙くず	2.56 (t /月)
木くず	173.22 (t /月)
繊維くず	(t /月)
動植物性残渣	(t /月)
ゴムくず	(t /月)
金属くず	(t /月)
硝子・陶磁器くず	(t /月)
鋳さい	(t /月)
がれき類	(t /月)
家畜ふん尿	(t /月)
家畜死体	(t /月)
ばいじん	(t /月)
処分するために処理したもの	(t /月)
特別管理産業廃棄物	
燃えやすい廃油	(t /月)
PH2.1以下の廃酸	(t /月)
PH2.6以上の廃アルカリ	(t /月)
感染性廃棄物	(t /月)
その他 ()	(t /月)
その他 ()	(t /月)
その他 ()	(t /月)

燃焼ガス及び排ガスの分析の実施状況と措置（連続測定記録）[規12条の7の32ロ]

	燃焼ガス温度	集塵機流入ガス温度	排ガス中一酸化炭素濃度
測定位置	別紙1の通り※1	別紙1の通り※1	別紙1の通り※1
測定結果が得られた日	令和 年 月 日	令和 年 月 日	令和 年 月 日
測定結果	当事業所にて常時公開	当事業所にて常時公開	当事業所にて常時公開

ばいじんの除去の実施状況と措置[規12条の7の32ハ]

	冷却設備	排ガス処理設備
ばいじんの除去を行った日	令和 年 月 日	令和 年 月 日

排ガスの分析結果[規12条の7の32ニ]

	6月に2回以上	1年に2回以上	
採取位置	別紙1の通り※1	別紙1の通り※1	
採取した年月日	令和 年 月 日	令和 年 月 日	
測定結果が得られた日	令和 年 月 日	令和 年 月 日	
ダイオキシン類※4	/		
ばい煙量又は ばい煙濃度※4			硫黄酸化物 () ※4
			ばいじん () ※4
			塩化水素 () ※4
			窒素酸化物 () ※4

※2 焼却施設のフロー図に明示すること。

※3 連続記録紙を添付すること。

※4 計量証明書を添付してもよい。

※5 単位を記入すること。

産業廃棄物処理施設維持管理記録簿[焼却]（令和 4年 7月度）

対象期間：令和 4年 7月 1日～令和 4年 7月 31日

焼却した産業廃棄物の種類及び数量[規12条の7の32イ]

種類	数量（単位）
産業廃棄物	
燃殻	(t /月)
汚泥	15.71 (t /月)
廃油	0.92 (t /月)
廃酸	(t /月)
廃アルカリ	(t /月)
廃プラスチック類	125.73 (t /月)
紙くず	0.93 (t /月)
木くず	154.90 (t /月)
繊維くず	1.59 (t /月)
動植物性残渣	(t /月)
ゴムくず	(t /月)
金属くず	(t /月)
硝子・陶磁器くず	(t /月)
鋳さい	(t /月)
がれき類	(t /月)
家畜ふん尿	(t /月)
家畜死体	(t /月)
ばいじん	(t /月)
処分するために処理したもの	(t /月)
特別管理産業廃棄物	
燃えやすい廃油	(t /月)
PH2.1以下の廃酸	(t /月)
PH2.6以上の廃アルカリ	(t /月)
感染性廃棄物	(t /月)
その他 ()	(t /月)
その他 ()	(t /月)
その他 ()	(t /月)

燃焼ガス及び排ガスの分析の実施状況と措置（連続測定記録）[規12条の7の32ロ]

	燃焼ガス温度	集塵機流入ガス温度	排ガス中一酸化炭素濃度
測定位置	別紙1の通り※1	別紙1の通り※1	別紙1の通り※1
測定結果が得られた日	令和 年 月 日	令和 年 月 日	令和 年 月 日
測定結果	当事業所にて常時公開	当事業所にて常時公開	当事業所にて常時公開

ばいじんの除去の実施状況と措置[規12条の7の32ハ]

	冷却設備	排ガス処理設備
ばいじんの除去を行った日	令和 年 月 日	令和 年 月 日

排ガスの分析結果[規12条の7の32ニ]

	6月に2回以上	1年に2回以上		
採取位置	別紙1の通り※1	別紙1の通り※1		
採取した年月日	令和 年 月 日	令和 年 月 日		
測定結果が得られた日	令和 年 月 日	令和 年 月 日		
ダイオキシン類※4	/			
ばい煙量又は ばい煙濃度※4			硫黄酸化物	() ※4
			ばいじん	() ※4
			塩化水素	() ※4
			窒素酸化物	() ※4

※2 焼却施設のフロー図に明示すること。

※3 連続記録紙を添付すること。

※4 計量証明書を添付してもよい。

※5 単位を記入すること。

産業廃棄物処理施設維持管理記録簿[焼却]（令和 4年 8月度）

対象期間：令和 4年 8月 1日～令和 4年 8月 31日

焼却した産業廃棄物の種類及び数量[規12条の7の32イ]

種類	数量（単位）
産業廃棄物	
燃殻	2.54 (t/月)
汚泥	(t/月)
廃油	(t/月)
廃酸	(t/月)
廃アルカリ	(t/月)
廃プラスチック類	124.46 (t/月)
紙くず	0.42 (t/月)
木くず	52.81 (t/月)
繊維くず	(t/月)
動植物性残渣	(t/月)
ゴムくず	(t/月)
金属くず	(t/月)
硝子・陶磁器くず	(t/月)
鋳さい	(t/月)
がれき類	(t/月)
家畜ふん尿	(t/月)
家畜死体	(t/月)
ばいじん	(t/月)
処分するために処理したもの	(t/月)
特別管理産業廃棄物	
燃えやすい廃油	(t/月)
PH2.1以下の廃酸	(t/月)
PH2.6以上の廃アルカリ	(t/月)
感染性廃棄物	(t/月)
その他()	(t/月)
その他()	(t/月)
その他()	(t/月)

燃焼ガス及び排ガスの分析の実施状況と措置（連続測定記録）[規12条の7の32ロ]

	燃焼ガス温度	集塵機流入ガス温度	排ガス中一酸化炭素濃度
測定位置	別紙1の通り※1	別紙1の通り※1	別紙1の通り※1
測定結果が得られた日	令和 年 月 日	令和 年 月 日	令和 年 月 日
測定結果	当事業所にて常時公開	当事業所にて常時公開	当事業所にて常時公開

ばいじんの除去の実施状況と措置[規12条の7の32ハ]

	冷却設備	排ガス処理設備
ばいじんの除去を行った日	令和 年 月 日	令和 年 月 日

排ガスの分析結果[規12条の7の32ニ]

	6月に2回以上	1年に2回以上
採取位置	別紙1の通り※1	別紙1の通り※1
採取した年月日	令和 年 月 日	令和 年 月 日
測定結果が得られた日	令和 年 月 日	令和 年 月 日
ダイオキシン類※4		
ばい煙量又は ばい煙濃度※4	硫黄酸化物	() ※4
	ばいじん	() ※4
	塩化水素	() ※4
	窒素酸化物	() ※4

※2 焼却施設のフロー図に明示すること。

※3 連続記録紙を添付すること。

※4 計量証明書を添付してもよい。

※5 単位を記入すること。

産業廃棄物処理施設維持管理記録簿[焼却]（令和 4年 9月度）

対象期間：令和 4年 9月 1日～令和 4年 9月 30日

焼却した産業廃棄物の種類及び数量[規12条の7の32イ]

種類	数量（単位）
産業廃棄物	
燃殻	(t /月)
汚泥	2.83 (t /月)
廃油	1.98 (t /月)
廃酸	(t /月)
廃アルカリ	(t /月)
廃プラスチック類	138.28 (t /月)
紙くず	0.40 (t /月)
木くず	143.19 (t /月)
繊維くず	(t /月)
動植物性残渣	(t /月)
ゴムくず	(t /月)
金属くず	(t /月)
硝子・陶磁器くず	(t /月)
鋳さい	(t /月)
がれき類	(t /月)
家畜ふん尿	(t /月)
家畜死体	(t /月)
ばいじん	(t /月)
処分するために処理したもの	(t /月)
特別管理産業廃棄物	
燃えやすい廃油	(t /月)
PH2.1以下の廃酸	(t /月)
PH2.6以上の廃アルカリ	(t /月)
感染性廃棄物	(t /月)
その他 ()	(t /月)
その他 ()	(t /月)
その他 ()	(t /月)

燃焼ガス及び排ガスの分析の実施状況と措置（連続測定記録）[規12条の7の32ロ]

	燃焼ガス温度	集塵機流入ガス温度	排ガス中一酸化炭素濃度
測定位置	別紙1の通り※1	別紙1の通り※1	別紙1の通り※1
測定結果が得られた日	令和 年 月 日	令和 年 月 日	令和 年 月 日
測定結果	当事業所にて常時公開	当事業所にて常時公開	当事業所にて常時公開

ばいじんの除去の実施状況と措置[規12条の7の32ハ]

	冷却設備	排ガス処理設備
ばいじんの除去を行った日	令和 年 月 日	令和 年 月 日

排ガスの分析結果[規12条の7の32ニ]

	6月に2回以上	1年に2回以上		
採取位置	別紙1の通り※1	別紙1の通り※1		
採取した年月日	令和 年 月 日	令和 年 月 日		
測定結果が得られた日	令和 年 月 日	令和 年 月 日		
ダイオキシン類※4	/			
ばい煙量又は ばい煙濃度※4			硫黄酸化物	() ※4
			ばいじん	() ※4
			塩化水素	() ※4
			窒素酸化物	() ※4

※2 焼却施設のフロー図に明示すること。

※3 連続記録紙を添付すること。

※4 計量証明書を添付してもよい。

※5 単位を記入すること。

産業廃棄物処理施設維持管理記録簿[焼却]（令和 4年 10月度）

対象期間：令和 4年 10月 1日～令和 4年 10月 1日

焼却した産業廃棄物の種類及び数量[規12条の7の32イ]

種類	数量（単位）
産業廃棄物	
燃殻	(t /月)
汚泥	(t /月)
廃油	(t /月)
廃酸	(t /月)
廃アルカリ	(t /月)
廃プラスチック類	18.95 (t /月)
紙くず	(t /月)
木くず	6.75 (t /月)
繊維くず	(t /月)
動植物性残渣	(t /月)
ゴムくず	(t /月)
金属くず	(t /月)
硝子・陶磁器くず	(t /月)
鋳さい	(t /月)
がれき類	(t /月)
家畜ふん尿	(t /月)
家畜死体	(t /月)
ばいじん	(t /月)
処分するために処理したもの	(t /月)
特別管理産業廃棄物	
燃えやすい廃油	(t /月)
PH2.1以下の廃酸	(t /月)
PH2.6以上の廃アルカリ	(t /月)
感染性廃棄物	(t /月)
その他 ()	(t /月)
その他 ()	(t /月)
その他 ()	(t /月)

燃焼ガス及び排ガスの分析の実施状況と措置（連続測定記録）[規12条の7の32ロ]

	燃焼ガス温度	集塵機流入ガス温度	排ガス中一酸化炭素濃度
測定位置	別紙1の通り※1	別紙1の通り※1	別紙1の通り※1
測定結果が得られた日	令和 年 月 日	令和 年 月 日	令和 年 月 日
測定結果	当事業所にて常時公開	当事業所にて常時公開	当事業所にて常時公開

ばいじんの除去の実施状況と措置[規12条の7の32ハ]

	冷却設備	排ガス処理設備
ばいじんの除去を行った日	令和 年 月 日	令和 年 月 日

排ガスの分析結果[規12条の7の32ニ]

	6月に2回以上	1年に2回以上	
採取位置	別紙1の通り※1	別紙1の通り※1	
採取した年月日	令和 年 月 日	令和 年 月 日	
測定結果が得られた日	令和 年 月 日	令和 年 月 日	
ダイオキシン類※4	/		
ばい煙量又は ばい煙濃度※4			硫黄酸化物 () ※4
			ばいじん () ※4
			塩化水素 () ※4
			窒素酸化物 () ※4

※2 焼却施設のフロー図に明示すること。

※3 連続記録紙を添付すること。

※4 計量証明書を添付してもよい。

※5 単位を記入すること。

産業廃棄物処理施設維持管理記録簿[焼却]（令和 4年 11月度）

対象期間：令和 4年 11月 1日～令和 4年 11月 30日

焼却した産業廃棄物の種類及び数量[規12条の7の32イ]

種類	数量（単位）
産業廃棄物	
燃殻	(t /月)
汚泥	136.00 (t /月)
廃油	1.59 (t /月)
廃酸	(t /月)
廃アルカリ	(t /月)
廃プラスチック類	142.93 (t /月)
紙くず	0.22 (t /月)
木くず	163.18 (t /月)
繊維くず	(t /月)
動植物性残渣	(t /月)
ゴムくず	(t /月)
金属くず	(t /月)
硝子・陶磁器くず	(t /月)
鋳さい	(t /月)
がれき類	(t /月)
家畜ふん尿	(t /月)
家畜死体	(t /月)
ばいじん	(t /月)
処分するために処理したもの	(t /月)
特別管理産業廃棄物	
燃えやすい廃油	(t /月)
PH2.1以下の廃酸	(t /月)
PH2.6以上の廃アルカリ	(t /月)
感染性廃棄物	(t /月)
その他 ()	(t /月)
その他 ()	(t /月)
その他 ()	(t /月)

燃焼ガス及び排ガスの分析の実施状況と措置（連続測定記録）[規12条の7の32ロ]

	燃焼ガス温度	集塵機流入ガス温度	排ガス中一酸化炭素濃度
測定位置	別紙1の通り※1	別紙1の通り※1	別紙1の通り※1
測定結果が得られた日	令和 年 月 日	令和 年 月 日	令和 年 月 日
測定結果	当事業所にて常時公開	当事業所にて常時公開	当事業所にて常時公開

ばいじんの除去の実施状況と措置[規12条の7の32ハ]

	冷却設備	排ガス処理設備
ばいじんの除去を行った日	令和 年 月 日	令和 年 月 日

排ガスの分析結果[規12条の7の32ニ]

	6月に2回以上	1年に2回以上	
採取位置	別紙1の通り※1	別紙1の通り※1	
採取した年月日	令和 年 月 日	令和 年 月 日	
測定結果が得られた日	令和 年 月 日	令和 年 月 日	
ダイオキシン類※4	/		
ばい煙量又は ばい煙濃度※4			硫黄酸化物 () ※4
			ばいじん () ※4
			塩化水素 () ※4
			窒素酸化物 () ※4

※2 焼却施設のフロー図に明示すること。

※3 連続記録紙を添付すること。

※4 計量証明書を添付してもよい。

※5 単位を記入すること。

産業廃棄物処理施設維持管理記録簿[焼却]（令和 4年 12月度）

対象期間：令和 4年 12月 1日～令和 4年 12月 31日

焼却した産業廃棄物の種類及び数量[規12条の7の32イ]

種類	数量（単位）
産業廃棄物	
燃殻	(t /月)
汚泥	1.37 (t /月)
廃油	1.87 (t /月)
廃酸	(t /月)
廃アルカリ	(t /月)
廃プラスチック類	183.70 (t /月)
紙くず	0.91 (t /月)
木くず	148.79 (t /月)
繊維くず	(t /月)
動植物性残渣	(t /月)
ゴムくず	(t /月)
金属くず	(t /月)
硝子・陶磁器くず	(t /月)
鋳さい	(t /月)
がれき類	(t /月)
家畜ふん尿	(t /月)
家畜死体	(t /月)
ばいじん	(t /月)
処分するために処理したもの	(t /月)
特別管理産業廃棄物	
燃えやすい廃油	(t /月)
PH2.1以下の廃酸	(t /月)
PH2.6以上の廃アルカリ	(t /月)
感染性廃棄物	(t /月)
その他 ()	(t /月)
その他 ()	(t /月)
その他 ()	(t /月)

燃焼ガス及び排ガスの分析の実施状況と措置（連続測定記録）[規12条の7の32ロ]

	燃焼ガス温度	集塵機流入ガス温度	排ガス中一酸化炭素濃度
測定位置	別紙1の通り※1	別紙1の通り※1	別紙1の通り※1
測定結果が得られた日	令和 年 月 日	令和 年 月 日	令和 年 月 日
測定結果	当事業所にて常時公開	当事業所にて常時公開	当事業所にて常時公開

ばいじんの除去の実施状況と措置[規12条の7の32ハ]

	冷却設備	排ガス処理設備
ばいじんの除去を行った日	令和 年 月 日	令和 年 月 日

排ガスの分析結果[規12条の7の32ニ]

	6月に2回以上	1年に2回以上		
採取位置	別紙1の通り※1	別紙1の通り※1		
採取した年月日	令和 年 月 日	令和 年 月 日		
測定結果が得られた日	令和 年 月 日	令和 年 月 日		
ダイオキシン類※4	/			
ばい煙量又は ばい煙濃度※4			硫黄酸化物	() ※4
			ばいじん	() ※4
			塩化水素	() ※4
			窒素酸化物	() ※4

※2 焼却施設のフロー図に明示すること。

※3 連続記録紙を添付すること。

※4 計量証明書を添付してもよい。

※5 単位を記入すること。

産業廃棄物処理施設維持管理記録簿[焼却]（令和 5年 1月度）

対象期間：令和 5年 1月 1日～令和 5年 1月 31日

焼却した産業廃棄物の種類及び数量[規12条の7の32イ]

種類	数量（単位）
産業廃棄物	
燃殻	(t /月)
汚泥	(t /月)
廃油	2.44 (t /月)
廃酸	(t /月)
廃アルカリ	(t /月)
廃プラスチック類	120.40 (t /月)
紙くず	0.55 (t /月)
木くず	59.48 (t /月)
繊維くず	(t /月)
動植物性残渣	(t /月)
ゴムくず	(t /月)
金属くず	(t /月)
硝子・陶磁器くず	(t /月)
鋳さい	(t /月)
がれき類	(t /月)
家畜ふん尿	(t /月)
家畜死体	(t /月)
ばいじん	(t /月)
処分するために処理したもの	(t /月)
特別管理産業廃棄物	
燃えやすい廃油	(t /月)
PH2.1以下の廃酸	(t /月)
PH2.6以上の廃アルカリ	(t /月)
感染性廃棄物	(t /月)
その他 ()	(t /月)
その他 ()	(t /月)
その他 ()	(t /月)

燃焼ガス及び排ガスの分析の実施状況と措置（連続測定記録）[規12条の7の32ロ]

	燃焼ガス温度	集塵機流入ガス温度	排ガス中一酸化炭素濃度
測定位置	別紙1の通り※1	別紙1の通り※1	別紙1の通り※1
測定結果が得られた日	令和 年 月 日	令和 年 月 日	令和 年 月 日
測定結果	当事業所にて常時公開	当事業所にて常時公開	当事業所にて常時公開

ばいじんの除去の実施状況と措置[規12条の7の32ハ]

	冷却設備	排ガス処理設備
ばいじんの除去を行った日	令和 年 月 日	令和 年 月 日

排ガスの分析結果[規12条の7の32ニ]

	6月に2回以上	1年に2回以上		
採取位置	別紙1の通り※1	別紙1の通り※1		
採取した年月日	令和 年 月 日	令和 年 月 日		
測定結果が得られた日	令和 年 月 日	令和 年 月 日		
ダイオキシン類※4	/			
ばい煙量又は ばい煙濃度※4			硫黄酸化物	() ※4
			ばいじん	() ※4
			塩化水素	() ※4
			窒素酸化物	() ※4

※2 焼却施設のフロー図に明示すること。

※3 連続記録紙を添付すること。

※4 計量証明書を添付してもよい。

※5 単位を記入すること。

産業廃棄物処理施設維持管理記録簿[焼却]（令和 5年 2月度）

対象期間：令和 5年 2月 1日～令和 5年 2月 28日

焼却した産業廃棄物の種類及び数量[規12条の7の32イ]

種類	数量（単位）
産業廃棄物	
燃殻	0.68 (t/月)
汚泥	(t/月)
廃油	0.73 (t/月)
廃酸	(t/月)
廃アルカリ	(t/月)
廃プラスチック類	60.32 (t/月)
紙くず	0.46 (t/月)
木くず	28.29 (t/月)
繊維くず	(t/月)
動植物性残渣	(t/月)
ゴムくず	(t/月)
金属くず	(t/月)
硝子・陶磁器くず	(t/月)
鋳さい	(t/月)
がれき類	(t/月)
家畜ふん尿	(t/月)
家畜死体	(t/月)
ばいじん	(t/月)
処分するために処理したもの	(t/月)
特別管理産業廃棄物	
燃えやすい廃油	(t/月)
PH2.1以下の廃酸	(t/月)
PH2.6以上の廃アルカリ	(t/月)
感染性廃棄物	(t/月)
その他()	(t/月)
その他()	(t/月)
その他()	(t/月)

燃焼ガス及び排ガスの分析の実施状況と措置（連続測定記録）[規12条の7の32ロ]

	燃焼ガス温度	集塵機流入ガス温度	排ガス中一酸化炭素濃度
測定位置	別紙1の通り※1	別紙1の通り※1	別紙1の通り※1
測定結果が得られた日	令和 年 月 日	令和 年 月 日	令和 年 月 日
測定結果	当事業所にて常時公開	当事業所にて常時公開	当事業所にて常時公開

ばいじんの除去の実施状況と措置[規12条の7の32ハ]

	冷却設備	排ガス処理設備
ばいじんの除去を行った日	令和 年 月 日	令和 年 月 日

排ガスの分析結果[規12条の7の32ニ]

	6月に2回以上	1年に2回以上		
採取位置	別紙1の通り※1	別紙1の通り※1		
採取した年月日	令和 年 月 日	令和 年 月 日		
測定結果が得られた日	令和 年 月 日	令和 年 月 日		
ダイオキシン類※4	/			
ばい煙量又は ばい煙濃度※4			硫黄酸化物	() ※4
			ばいじん	() ※4
			塩化水素	() ※4
			窒素酸化物	() ※4

※2 焼却施設のフロー図に明示すること。

※3 連続記録紙を添付すること。

※4 計量証明書を添付してもよい。

※5 単位を記入すること。

産業廃棄物処理施設維持管理記録簿[焼却]（令和 5年 3月度）

対象期間：令和 5年 3月 1日～令和 5年 3月 31日

焼却した産業廃棄物の種類及び数量[規12条の7の32イ]

種類	数量（単位）
産業廃棄物	
燃殻	(t /月)
汚泥	(t /月)
廃油	2.03 (t /月)
廃酸	(t /月)
廃アルカリ	(t /月)
廃プラスチック類	127.22 (t /月)
紙くず	0.46 (t /月)
木くず	82.96 (t /月)
繊維くず	(t /月)
動植物性残渣	(t /月)
ゴムくず	(t /月)
金属くず	(t /月)
硝子・陶磁器くず	(t /月)
鋳さい	(t /月)
がれき類	(t /月)
家畜ふん尿	(t /月)
家畜死体	(t /月)
ばいじん	(t /月)
処分するために処理したもの	(t /月)
特別管理産業廃棄物	
燃えやすい廃油	(t /月)
PH2.1以下の廃酸	(t /月)
PH2.6以上の廃アルカリ	(t /月)
感染性廃棄物	(t /月)
その他 ()	(t /月)
その他 ()	(t /月)
その他 ()	(t /月)

燃焼ガス及び排ガスの分析の実施状況と措置（連続測定記録）[規12条の7の32ロ]

	燃焼ガス温度	集塵機流入ガス温度	排ガス中一酸化炭素濃度
測定位置	別紙1の通り※1	別紙1の通り※1	別紙1の通り※1
測定結果が得られた日	令和 年 月 日	令和 年 月 日	令和 年 月 日
測定結果	当事業所にて常時公開	当事業所にて常時公開	当事業所にて常時公開

ばいじんの除去の実施状況と措置[規12条の7の32ハ]

	冷却設備	排ガス処理設備
ばいじんの除去を行った日	令和 年 月 日	令和 年 月 日

排ガスの分析結果[規12条の7の32ニ]

	6月に2回以上	1年に2回以上	
採取位置	別紙1の通り※1	別紙1の通り※1	
採取した年月日	令和 年 月 日	令和 年 月 日	
測定結果が得られた日	令和 年 月 日	令和 年 月 日	
ダイオキシン類※4	/		
ばい煙量又は ばい煙濃度※4			硫黄酸化物 () ※4
			ばいじん () ※4
			塩化水素 () ※4
			窒素酸化物 () ※4

※2 焼却施設のフロー図に明示すること。

※3 連続記録紙を添付すること。

※4 計量証明書を添付してもよい。

※5 単位を記入すること。

産業廃棄物処理施設維持管理記録簿[焼却]（令和 5年 4月度）

対象期間：令和 5年 4月 1日～令和 5年 4月 30日

焼却した産業廃棄物の種類及び数量[規12条の7の32イ]

種類	数量（単位）
産業廃棄物	
燃殻	(t /月)
汚泥	53.14 (t /月)
廃油	1.44 (t /月)
廃酸	(t /月)
廃アルカリ	(t /月)
廃プラスチック類	353.61 (t /月)
紙くず	0.59 (t /月)
木くず	103.20 (t /月)
繊維くず	(t /月)
動植物性残渣	(t /月)
ゴムくず	(t /月)
金属くず	(t /月)
硝子・陶磁器くず	(t /月)
鋳さい	(t /月)
がれき類	(t /月)
家畜ふん尿	(t /月)
家畜死体	(t /月)
ばいじん	(t /月)
処分するために処理したもの	(t /月)
特別管理産業廃棄物	
燃えやすい廃油	(t /月)
PH2.1以下の廃酸	(t /月)
PH2.6以上の廃アルカリ	(t /月)
感染性廃棄物	(t /月)
その他 ()	(t /月)
その他 ()	(t /月)
その他 ()	(t /月)

燃焼ガス及び排ガスの分析の実施状況と措置（連続測定記録）[規12条の7の32ロ]

	燃焼ガス温度	集塵機流入ガス温度	排ガス中一酸化炭素濃度
測定位置	別紙1の通り※1	別紙1の通り※1	別紙1の通り※1
測定結果が得られた日	令和 年 月 日	令和 年 月 日	令和 年 月 日
測定結果	当事業所にて常時公開	当事業所にて常時公開	当事業所にて常時公開

ばいじんの除去の実施状況と措置[規12条の7の32ハ]

	冷却設備	排ガス処理設備
ばいじんの除去を行った日	令和 年 月 日	令和 年 月 日

排ガスの分析結果[規12条の7の32ニ]

	6月に2回以上	1年に2回以上
採取位置	別紙1の通り※1	別紙1の通り※1
採取した年月日	令和 年 月 日	令和 年 月 日
測定結果が得られた日	令和 年 月 日	令和 年 月 日
ダイオキシン類※4		
ばい煙量又は ばい煙濃度※4	硫黄酸化物	() ※4
	ばいじん	() ※4
	塩化水素	() ※4
	窒素酸化物	() ※4

※2 焼却施設のフロー図に明示すること。

※3 連続記録紙を添付すること。

※4 計量証明書を添付してもよい。

※5 単位を記入すること。

産業廃棄物処理施設維持管理記録簿[焼却]（令和 5年 6月度）

対象期間：令和 5年 5月 1日～令和 5年 5月 31日

焼却した産業廃棄物の種類及び数量[規12条の7の32イ]

種類	数量（単位）
産業廃棄物	
燃殻	(t /月)
汚泥	34.89 (t /月)
廃油	0.99 (t /月)
廃酸	(t /月)
廃アルカリ	(t /月)
廃プラスチック類	148.53 (t /月)
紙くず	0.06 (t /月)
木くず	81.14 (t /月)
繊維くず	(t /月)
動植物性残渣	(t /月)
ゴムくず	(t /月)
金属くず	(t /月)
硝子・陶磁器くず	(t /月)
鋳さい	(t /月)
がれき類	(t /月)
家畜ふん尿	(t /月)
家畜死体	(t /月)
ばいじん	(t /月)
処分するために処理したもの	(t /月)
特別管理産業廃棄物	
燃えやすい廃油	(t /月)
PH2.1以下の廃酸	(t /月)
PH2.6以上の廃アルカリ	(t /月)
感染性廃棄物	(t /月)
その他 ()	(t /月)
その他 ()	(t /月)
その他 ()	(t /月)

燃焼ガス及び排ガスの分析の実施状況と措置（連続測定記録）[規12条の7の32ロ]

	燃焼ガス温度	集塵機流入ガス温度	排ガス中一酸化炭素濃度
測定位置	別紙1の通り※1	別紙1の通り※1	別紙1の通り※1
測定結果が得られた日	令和 年 月 日	令和 年 月 日	令和 年 月 日
測定結果	当事業所にて常時公開	当事業所にて常時公開	当事業所にて常時公開

ばいじんの除去の実施状況と措置[規12条の7の32ハ]

	冷却設備	排ガス処理設備
ばいじんの除去を行った日	令和 年 月 日	令和 年 月 日

排ガスの分析結果[規12条の7の32ニ]

	6月に2回以上	1年に2回以上	
採取位置	別紙1の通り※1	別紙1の通り※1	
採取した年月日	令和 年 月 日	令和 年 月 日	
測定結果が得られた日	令和 年 月 日	令和 年 月 日	
ダイオキシン類※4	/		
ばい煙量又は ばい煙濃度※4			硫黄酸化物 () ※4
			ばいじん () ※4
			塩化水素 () ※4
			窒素酸化物 () ※4

※2 焼却施設のフロー図に明示すること。

※3 連続記録紙を添付すること。

※4 計量証明書を添付してもよい。

※5 単位を記入すること。

産業廃棄物処理施設維持管理記録簿[焼却]（令和 5年 5月度）

対象期間：令和 5年 6月 1日～令和 5年 6月 30日

焼却した産業廃棄物の種類及び数量[規12条の7の32イ]

種類	数量（単位）
産業廃棄物	
燃殻	(t /月)
汚泥	28.53 (t /月)
廃油	0.29 (t /月)
廃酸	(t /月)
廃アルカリ	(t /月)
廃プラスチック類	90.91 (t /月)
紙くず	0.07 (t /月)
木くず	77.76 (t /月)
繊維くず	(t /月)
動植物性残渣	(t /月)
ゴムくず	(t /月)
金属くず	(t /月)
硝子・陶磁器くず	(t /月)
鋳さい	(t /月)
がれき類	(t /月)
家畜ふん尿	(t /月)
家畜死体	(t /月)
ばいじん	(t /月)
処分するために処理したもの	(t /月)
特別管理産業廃棄物	
燃えやすい廃油	(t /月)
PH2.1以下の廃酸	(t /月)
PH2.6以上の廃アルカリ	(t /月)
感染性廃棄物	(t /月)
その他 ()	(t /月)
その他 ()	(t /月)
その他 ()	(t /月)

燃焼ガス及び排ガスの分析の実施状況と措置（連続測定記録）[規12条の7の32ロ]

	燃焼ガス温度	集塵機流入ガス温度	排ガス中一酸化炭素濃度
測定位置	別紙1の通り※1	別紙1の通り※1	別紙1の通り※1
測定結果が得られた日	令和 年 月 日	令和 年 月 日	令和 年 月 日
測定結果	当事業所にて常時公開	当事業所にて常時公開	当事業所にて常時公開

ばいじんの除去の実施状況と措置[規12条の7の32ハ]

	冷却設備	排ガス処理設備
ばいじんの除去を行った日	令和 年 月 日	令和 年 月 日

排ガスの分析結果[規12条の7の32ニ]

	6月に2回以上	1年に2回以上	
採取位置	別紙1の通り※1	別紙1の通り※1	
採取した年月日	令和 年 月 日	令和 年 月 日	
測定結果が得られた日	令和 年 月 日	令和 年 月 日	
ダイオキシン類※4	/		
ばい煙量又は ばい煙濃度※4			硫黄酸化物 () ※4
			ばいじん () ※4
			塩化水素 () ※4
			窒素酸化物 () ※4

※2 焼却施設のフロー図に明示すること。

※3 連続記録紙を添付すること。

※4 計量証明書を添付してもよい。

※5 単位を記入すること。

産業廃棄物処理施設維持管理記録簿[焼却]（令和 5年 7月度）

対象期間：令和 5年 7月 1日～令和 5年 7月 31日

焼却した産業廃棄物の種類及び数量[規12条の7の32イ]

種類	数量（単位）
産業廃棄物	
燃殻	(t /月)
汚泥	(t /月)
廃油	2.00 (t /月)
廃酸	(t /月)
廃アルカリ	(t /月)
廃プラスチック類	119.70 (t /月)
紙くず	0.60 (t /月)
木くず	72.95 (t /月)
繊維くず	(t /月)
動植物性残渣	(t /月)
ゴムくず	(t /月)
金属くず	(t /月)
硝子・陶磁器くず	(t /月)
鋳さい	(t /月)
がれき類	(t /月)
家畜ふん尿	(t /月)
家畜死体	(t /月)
ばいじん	(t /月)
処分するために処理したもの	(t /月)
特別管理産業廃棄物	
燃えやすい廃油	(t /月)
PH2.1以下の廃酸	(t /月)
PH2.6以上の廃アルカリ	(t /月)
感染性廃棄物	(t /月)
その他 ()	(t /月)
その他 ()	(t /月)
その他 ()	(t /月)

燃焼ガス及び排ガスの分析の実施状況と措置（連続測定記録）[規12条の7の32ロ]

	燃焼ガス温度	集塵機流入ガス温度	排ガス中一酸化炭素濃度
測定位置	別紙1の通り※1	別紙1の通り※1	別紙1の通り※1
測定結果が得られた日	令和 年 月 日	令和 年 月 日	令和 年 月 日
測定結果	当事業所にて常時公開	当事業所にて常時公開	当事業所にて常時公開

ばいじんの除去の実施状況と措置[規12条の7の32ハ]

	冷却設備	排ガス処理設備
ばいじんの除去を行った日	令和 年 月 日	令和 年 月 日

排ガスの分析結果[規12条の7の32ニ]

	6月に2回以上	1年に2回以上	
採取位置	別紙1の通り※1	別紙1の通り※1	
採取した年月日	令和 年 月 日	令和 年 月 日	
測定結果が得られた日	令和 年 月 日	令和 年 月 日	
ダイオキシン類※4	/		
ばい煙量又は ばい煙濃度※4			硫黄酸化物 () ※4
			ばいじん () ※4
			塩化水素 () ※4
			窒素酸化物 () ※4

※2 焼却施設のフロー図に明示すること。

※3 連続記録紙を添付すること。

※4 計量証明書を添付してもよい。

※5 単位を記入すること。

産業廃棄物処理施設維持管理記録簿[焼却]（令和 5年 8月度）

対象期間：令和 5年 8月 1日～令和 5年 8月 31日

焼却した産業廃棄物の種類及び数量[規12条の7の32イ]

種類	数量（単位）
産業廃棄物	
燃殻	(t /月)
汚泥	(t /月)
廃油	1.18 (t /月)
廃酸	(t /月)
廃アルカリ	(t /月)
廃プラスチック類	85.70 (t /月)
紙くず	(t /月)
木くず	74.54 (t /月)
繊維くず	(t /月)
動植物性残渣	(t /月)
ゴムくず	(t /月)
金属くず	(t /月)
硝子・陶磁器くず	(t /月)
鋳さい	(t /月)
がれき類	(t /月)
家畜ふん尿	(t /月)
家畜死体	(t /月)
ばいじん	(t /月)
処分するために処理したもの	(t /月)
特別管理産業廃棄物	
燃えやすい廃油	(t /月)
PH2.1以下の廃酸	(t /月)
PH2.6以上の廃アルカリ	(t /月)
感染性廃棄物	(t /月)
その他 ()	(t /月)
その他 ()	(t /月)
その他 ()	(t /月)

燃焼ガス及び排ガスの分析の実施状況と措置（連続測定記録）[規12条の7の32ロ]

	燃焼ガス温度	集塵機流入ガス温度	排ガス中一酸化炭素濃度
測定位置	別紙1の通り※1	別紙1の通り※1	別紙1の通り※1
測定結果が得られた日	令和 年 月 日	令和 年 月 日	令和 年 月 日
測定結果	当事業所にて常時公開	当事業所にて常時公開	当事業所にて常時公開

ばいじんの除去の実施状況と措置[規12条の7の32ハ]

	冷却設備	排ガス処理設備
ばいじんの除去を行った日	令和 年 月 日	令和 年 月 日

排ガスの分析結果[規12条の7の32ニ]

	6月に2回以上	1年に2回以上	
採取位置	別紙1の通り※1	別紙1の通り※1	
採取した年月日	令和 年 月 日	令和 年 月 日	
測定結果が得られた日	令和 年 月 日	令和 年 月 日	
ダイオキシン類※4	/		
ばい煙量又は ばい煙濃度※4			硫黄酸化物 () ※4
			ばいじん () ※4
			塩化水素 () ※4
			窒素酸化物 () ※4

※2 焼却施設のフロー図に明示すること。

※3 連続記録紙を添付すること。

※4 計量証明書を添付してもよい。

※5 単位を記入すること。

産業廃棄物処理施設維持管理記録簿[焼却]（令和 5年 9月度）

対象期間：令和 5年 9月 1日～令和 5年 9月 30日

焼却した産業廃棄物の種類及び数量[規12条の7の32イ]

種類	数量（単位）
産業廃棄物	
燃殻	(t /月)
汚泥	5.95 (t /月)
廃油	1.55 (t /月)
廃酸	(t /月)
廃アルカリ	(t /月)
廃プラスチック類	134.80 (t /月)
紙くず	0.97 (t /月)
木くず	65.19 (t /月)
繊維くず	(t /月)
動植物性残渣	(t /月)
ゴムくず	(t /月)
金属くず	(t /月)
硝子・陶磁器くず	(t /月)
鋳さい	(t /月)
がれき類	(t /月)
家畜ふん尿	(t /月)
家畜死体	(t /月)
ばいじん	(t /月)
処分するために処理したもの	(t /月)
特別管理産業廃棄物	
燃えやすい廃油	(t /月)
PH2.1以下の廃酸	(t /月)
PH2.6以上の廃アルカリ	(t /月)
感染性廃棄物	(t /月)
その他 ()	(t /月)
その他 ()	(t /月)
その他 ()	(t /月)

燃焼ガス及び排ガスの分析の実施状況と措置（連続測定記録）[規12条の7の32ロ]

	燃焼ガス温度	集塵機流入ガス温度	排ガス中一酸化炭素濃度
測定位置	別紙1の通り※1	別紙1の通り※1	別紙1の通り※1
測定結果が得られた日	令和 年 月 日	令和 年 月 日	令和 年 月 日
測定結果	当事業所にて常時公開	当事業所にて常時公開	当事業所にて常時公開

ばいじんの除去の実施状況と措置[規12条の7の32ハ]

	冷却設備	排ガス処理設備
ばいじんの除去を行った日	令和 年 月 日	令和 年 月 日

排ガスの分析結果[規12条の7の32ニ]

	6月に2回以上	1年に2回以上	
採取位置	別紙1の通り※1	別紙1の通り※1	
採取した年月日	令和 年 月 日	令和 年 月 日	
測定結果が得られた日	令和 年 月 日	令和 年 月 日	
ダイオキシン類※4	/		
ばい煙量又は ばい煙濃度※4			硫黄酸化物 () ※4
			ばいじん () ※4
			塩化水素 () ※4
			窒素酸化物 () ※4

※2 焼却施設のフロー図に明示すること。

※3 連続記録紙を添付すること。

※4 計量証明書を添付してもよい。

※5 単位を記入すること。

産業廃棄物処理施設維持管理記録簿[焼却]（令和 5年 10月度）

対象期間：令和 5年 10月 1日～令和 5年 10月 31日

焼却した産業廃棄物の種類及び数量[規12条の7の32イ]

種類	数量（単位）
産業廃棄物	
燃殻	(t /月)
汚泥	(t /月)
廃油	1.88 (t /月)
廃酸	(t /月)
廃アルカリ	(t /月)
廃プラスチック類	111.67 (t /月)
紙くず	0.20 (t /月)
木くず	131.48 (t /月)
繊維くず	(t /月)
動植物性残渣	(t /月)
ゴムくず	(t /月)
金属くず	(t /月)
硝子・陶磁器くず	(t /月)
鋳さい	(t /月)
がれき類	(t /月)
家畜ふん尿	(t /月)
家畜死体	(t /月)
ばいじん	(t /月)
処分するために処理したもの	(t /月)
特別管理産業廃棄物	
燃えやすい廃油	(t /月)
PH2.1以下の廃酸	(t /月)
PH2.6以上の廃アルカリ	(t /月)
感染性廃棄物	(t /月)
その他 ()	(t /月)
その他 ()	(t /月)
その他 ()	(t /月)

燃焼ガス及び排ガスの分析の実施状況と措置（連続測定記録）[規12条の7の32ロ]

	燃焼ガス温度	集塵機流入ガス温度	排ガス中一酸化炭素濃度
測定位置	別紙1の通り※1	別紙1の通り※1	別紙1の通り※1
測定結果が得られた日	令和 年 月 日	令和 年 月 日	令和 年 月 日
測定結果	当事業所にて常時公開	当事業所にて常時公開	当事業所にて常時公開

ばいじんの除去の実施状況と措置[規12条の7の32ハ]

	冷却設備	排ガス処理設備
ばいじんの除去を行った日	令和 年 月 日	令和 年 月 日

排ガスの分析結果[規12条の7の32ニ]

	6月に2回以上	1年に2回以上
採取位置	別紙1の通り※1	別紙1の通り※1
採取した年月日	令和 年 月 日	令和 年 月 日
測定結果が得られた日	令和 年 月 日	令和 年 月 日
ダイオキシン類※4		
ばい煙量又は ばい煙濃度※4	硫黄酸化物	() ※4
	ばいじん	() ※4
	塩化水素	() ※4
	窒素酸化物	() ※4

※2 焼却施設のフロー図に明示すること。

※3 連続記録紙を添付すること。

※4 計量証明書を添付してもよい。

※5 単位を記入すること。

産業廃棄物処理施設維持管理記録簿[焼却]（令和 5年 11月度）

対象期間：令和 5年 11月 1日～令和 5年 11月 30日

焼却した産業廃棄物の種類及び数量[規12条の7の32イ]

種類	数量（単位）
産業廃棄物	
燃殻	(t /月)
汚泥	2.16 (t /月)
廃油	0.96 (t /月)
廃酸	(t /月)
廃アルカリ	(t /月)
廃プラスチック類	80.58 (t /月)
紙くず	0.06 (t /月)
木くず	74.56 (t /月)
繊維くず	(t /月)
動植物性残渣	(t /月)
ゴムくず	(t /月)
金属くず	(t /月)
硝子・陶磁器くず	(t /月)
鋳さい	(t /月)
がれき類	(t /月)
家畜ふん尿	(t /月)
家畜死体	(t /月)
ばいじん	(t /月)
処分するために処理したもの	(t /月)
特別管理産業廃棄物	
燃えやすい廃油	(t /月)
PH2.1以下の廃酸	(t /月)
PH2.6以上の廃アルカリ	(t /月)
感染性廃棄物	(t /月)
その他 ()	(t /月)
その他 ()	(t /月)
その他 ()	(t /月)

燃焼ガス及び排ガスの分析の実施状況と措置（連続測定記録）[規12条の7の32ロ]

	燃焼ガス温度	集塵機流入ガス温度	排ガス中一酸化炭素濃度
測定位置	別紙1の通り※1	別紙1の通り※1	別紙1の通り※1
測定結果が得られた日	令和 年 月 日	令和 年 月 日	令和 年 月 日
測定結果	当事業所にて常時公開	当事業所にて常時公開	当事業所にて常時公開

ばいじんの除去の実施状況と措置[規12条の7の32ハ]

	冷却設備	排ガス処理設備
ばいじんの除去を行った日	令和 年 月 日	令和 年 月 日

排ガスの分析結果[規12条の7の32ニ]

	6月に2回以上	1年に2回以上	
採取位置	別紙1の通り※1	別紙1の通り※1	
採取した年月日	令和 年 月 日	令和 年 月 日	
測定結果が得られた日	令和 年 月 日	令和 年 月 日	
ダイオキシン類※4	/		
ばい煙量又は ばい煙濃度※4			硫黄酸化物 () ※4
			ばいじん () ※4
			塩化水素 () ※4
			窒素酸化物 () ※4

※2 焼却施設のフロー図に明示すること。

※3 連続記録紙を添付すること。

※4 計量証明書を添付してもよい。

※5 単位を記入すること。

産業廃棄物処理施設維持管理記録簿[焼却]（令和 5年 12月度）

対象期間：令和 5年 12月 1日～令和 5年 12月 31日

焼却した産業廃棄物の種類及び数量[規12条の7の32イ]

種類	数量（単位）
産業廃棄物	
燃殻	1.58 (t/月)
汚泥	0.30 (t/月)
廃油	4.00 (t/月)
廃酸	(t/月)
廃アルカリ	(t/月)
廃プラスチック類	192.86 (t/月)
紙くず	0.13 (t/月)
木くず	154.56 (t/月)
繊維くず	(t/月)
動植物性残渣	(t/月)
ゴムくず	(t/月)
金属くず	(t/月)
硝子・陶磁器くず	(t/月)
鋳さい	(t/月)
がれき類	(t/月)
家畜ふん尿	(t/月)
家畜死体	(t/月)
ばいじん	(t/月)
処分するために処理したもの	(t/月)
特別管理産業廃棄物	
燃えやすい廃油	(t/月)
PH2.1以下の廃酸	(t/月)
PH2.6以上の廃アルカリ	(t/月)
感染性廃棄物	(t/月)
その他()	(t/月)
その他()	(t/月)
その他()	(t/月)

燃焼ガス及び排ガスの分析の実施状況と措置（連続測定記録）[規12条の7の32ロ]

	燃焼ガス温度	集塵機流入ガス温度	排ガス中一酸化炭素濃度
測定位置	別紙1の通り※1	別紙1の通り※1	別紙1の通り※1
測定結果が得られた日	令和 年 月 日	令和 年 月 日	令和 年 月 日
測定結果	当事業所にて常時公開	当事業所にて常時公開	当事業所にて常時公開

ばいじんの除去の実施状況と措置[規12条の7の32ハ]

	冷却設備	排ガス処理設備
ばいじんの除去を行った日	令和 年 月 日	令和 年 月 日

排ガスの分析結果[規12条の7の32ニ]

	6月に2回以上	1年に2回以上	
採取位置	別紙1の通り※1	別紙1の通り※1	
採取した年月日	令和 年 月 日	令和 年 月 日	
測定結果が得られた日	令和 年 月 日	令和 年 月 日	
ダイオキシン類※4	/		
ばい煙量又は ばい煙濃度※4			硫黄酸化物 () ※4
			ばいじん () ※4
			塩化水素 () ※4
			窒素酸化物 () ※4

※2 焼却施設のフロー図に明示すること。

※3 連続記録紙を添付すること。

※4 計量証明書を添付してもよい。

※5 単位を記入すること。

産業廃棄物処理施設維持管理記録簿[焼却]（令和 6年 1月度）

対象期間：令和 6年 1月 1日～令和 6年 1月 31日

焼却した産業廃棄物の種類及び数量[規12条の7の32イ]

種類	数量（単位）
産業廃棄物	
燃殻	(t /月)
汚泥	(t /月)
廃油	0.87 (t /月)
廃酸	(t /月)
廃アルカリ	(t /月)
廃プラスチック類	101.49 (t /月)
紙くず	(t /月)
木くず	17.34 (t /月)
繊維くず	(t /月)
動植物性残渣	(t /月)
ゴムくず	(t /月)
金属くず	(t /月)
硝子・陶磁器くず	(t /月)
鋳さい	(t /月)
がれき類	(t /月)
家畜ふん尿	(t /月)
家畜死体	(t /月)
ばいじん	(t /月)
処分するために処理したもの	(t /月)
特別管理産業廃棄物	
燃えやすい廃油	(t /月)
PH2.1以下の廃酸	(t /月)
PH2.6以上の廃アルカリ	(t /月)
感染性廃棄物	(t /月)
その他 ()	(t /月)
その他 ()	(t /月)
その他 ()	(t /月)

燃焼ガス及び排ガスの分析の実施状況と措置（連続測定記録）[規12条の7の32ロ]

	燃焼ガス温度	集塵機流入ガス温度	排ガス中一酸化炭素濃度
測定位置	別紙1の通り※1	別紙1の通り※1	別紙1の通り※1
測定結果が得られた日	令和 年 月 日	令和 年 月 日	令和 年 月 日
測定結果	当事業所にて常時公開	当事業所にて常時公開	当事業所にて常時公開

ばいじんの除去の実施状況と措置[規12条の7の32ハ]

	冷却設備	排ガス処理設備
ばいじんの除去を行った日	令和 年 月 日	令和 年 月 日

排ガスの分析結果[規12条の7の32ニ]

	6月に2回以上	1年に2回以上	
採取位置	別紙1の通り※1	別紙1の通り※1	
採取した年月日	令和 年 月 日	令和 年 月 日	
測定結果が得られた日	令和 年 月 日	令和 年 月 日	
ダイオキシン類※4	/		
ばい煙量又は ばい煙濃度※4			硫黄酸化物 () ※4
			ばいじん () ※4
			塩化水素 () ※4
			窒素酸化物 () ※4

※2 焼却施設のフロー図に明示すること。

※3 連続記録紙を添付すること。

※4 計量証明書を添付してもよい。

※5 単位を記入すること。

産業廃棄物処理施設維持管理記録簿[焼却]（令和 6年 2月度）

対象期間：令和 6年 2月 1日～令和 6年 2月 29日

焼却した産業廃棄物の種類及び数量[規12条の7の32イ]

種類	数量（単位）
産業廃棄物	
燃殻	(t /月)
汚泥	(t /月)
廃油	1.43 (t /月)
廃酸	(t /月)
廃アルカリ	(t /月)
廃プラスチック類	112.48 (t /月)
紙くず	0.04 (t /月)
木くず	39.99 (t /月)
繊維くず	1.28 (t /月)
動植物性残渣	(t /月)
ゴムくず	(t /月)
金属くず	(t /月)
硝子・陶磁器くず	(t /月)
鋳さい	(t /月)
がれき類	(t /月)
家畜ふん尿	(t /月)
家畜死体	(t /月)
ばいじん	(t /月)
処分するために処理したもの	(t /月)
特別管理産業廃棄物	
燃えやすい廃油	(t /月)
PH2.1以下の廃酸	(t /月)
PH2.6以上の廃アルカリ	(t /月)
感染性廃棄物	(t /月)
その他 ()	(t /月)
その他 ()	(t /月)
その他 ()	(t /月)

燃焼ガス及び排ガスの分析の実施状況と措置（連続測定記録）[規12条の7の32ロ]

	燃焼ガス温度	集塵機流入ガス温度	排ガス中一酸化炭素濃度
測定位置	別紙1の通り※1	別紙1の通り※1	別紙1の通り※1
測定結果が得られた日	令和 年 月 日	令和 年 月 日	令和 年 月 日
測定結果	当事業所にて常時公開	当事業所にて常時公開	当事業所にて常時公開

ばいじんの除去の実施状況と措置[規12条の7の32ハ]

	冷却設備	排ガス処理設備
ばいじんの除去を行った日	令和 年 月 日	令和 年 月 日

排ガスの分析結果[規12条の7の32ニ]

	6月に2回以上	1年に2回以上	
採取位置	別紙1の通り※1	別紙1の通り※1	
採取した年月日	令和 年 月 日	令和 年 月 日	
測定結果が得られた日	令和 年 月 日	令和 年 月 日	
ダイオキシン類※4	/		
ばい煙量又は ばい煙濃度※4			硫黄酸化物 () ※4
			ばいじん () ※4
			塩化水素 () ※4
			窒素酸化物 () ※4

※2 焼却施設のフロー図に明示すること。

※3 連続記録紙を添付すること。

※4 計量証明書を添付してもよい。

※5 単位を記入すること。

産業廃棄物処理施設維持管理記録簿[焼却]（令和 6年 3月度）

対象期間：令和 6年 3月 1日～令和 6年 3月 31日

焼却した産業廃棄物の種類及び数量[規12条の7の32イ]

種類	数量（単位）
産業廃棄物	
燃殻	(t /月)
汚泥	(t /月)
廃油	1.16 (t /月)
廃酸	(t /月)
廃アルカリ	(t /月)
廃プラスチック類	83.36 (t /月)
紙くず	0.20 (t /月)
木くず	58.32 (t /月)
繊維くず	(t /月)
動植物性残渣	(t /月)
ゴムくず	(t /月)
金属くず	(t /月)
硝子・陶磁器くず	(t /月)
鋳さい	(t /月)
がれき類	(t /月)
家畜ふん尿	(t /月)
家畜死体	(t /月)
ばいじん	(t /月)
処分するために処理したもの	(t /月)
特別管理産業廃棄物	
燃えやすい廃油	(t /月)
PH2.1以下の廃酸	(t /月)
PH2.6以上の廃アルカリ	(t /月)
感染性廃棄物	(t /月)
その他 ()	(t /月)
その他 ()	(t /月)
その他 ()	(t /月)

燃焼ガス及び排ガスの分析の実施状況と措置（連続測定記録）[規12条の7の32ロ]

	燃焼ガス温度	集塵機流入ガス温度	排ガス中一酸化炭素濃度
測定位置	別紙1の通り※1	別紙1の通り※1	別紙1の通り※1
測定結果が得られた日	令和 年 月 日	令和 年 月 日	令和 年 月 日
測定結果	当事業所にて常時公開	当事業所にて常時公開	当事業所にて常時公開

ばいじんの除去の実施状況と措置[規12条の7の32ハ]

	冷却設備	排ガス処理設備
ばいじんの除去を行った日	令和 年 月 日	令和 年 月 日

排ガスの分析結果[規12条の7の32ニ]

	6月に2回以上	1年に2回以上	
採取位置	別紙1の通り※1	別紙1の通り※1	
採取した年月日	令和 年 月 日	令和 年 月 日	
測定結果が得られた日	令和 年 月 日	令和 年 月 日	
ダイオキシン類※4	/		
ばい煙量又は ばい煙濃度※4			硫黄酸化物 () ※4
			ばいじん () ※4
			塩化水素 () ※4
			窒素酸化物 () ※4

※2 焼却施設のフロー図に明示すること。

※3 連続記録紙を添付すること。

※4 計量証明書を添付してもよい。

※5 単位を記入すること。

産業廃棄物処理施設維持管理記録簿[焼却]（令和 6年 4月度）

対象期間：令和 6年 4月 1日～令和 6年 4月 30日

焼却した産業廃棄物の種類及び数量[規12条の7の32イ]

種類	数量（単位）
産業廃棄物	
燃殻	(t /月)
汚泥	44.67 (t /月)
廃油	1.35 (t /月)
廃酸	(t /月)
廃アルカリ	(t /月)
廃プラスチック類	126.05 (t /月)
紙くず	(t /月)
木くず	72.04 (t /月)
繊維くず	(t /月)
動植物性残渣	(t /月)
ゴムくず	(t /月)
金属くず	(t /月)
硝子・陶磁器くず	(t /月)
鋳さい	(t /月)
がれき類	(t /月)
家畜ふん尿	(t /月)
家畜死体	(t /月)
ばいじん	(t /月)
処分するために処理したもの	(t /月)
特別管理産業廃棄物	
燃えやすい廃油	(t /月)
PH2.1以下の廃酸	(t /月)
PH2.6以上の廃アルカリ	(t /月)
感染性廃棄物	(t /月)
その他 ()	(t /月)
その他 ()	(t /月)
その他 ()	(t /月)

燃焼ガス及び排ガスの分析の実施状況と措置（連続測定記録）[規12条の7の32ロ]

	燃焼ガス温度	集塵機流入ガス温度	排ガス中一酸化炭素濃度
測定位置	別紙1の通り※1	別紙1の通り※1	別紙1の通り※1
測定結果が得られた日	令和 年 月 日	令和 年 月 日	令和 年 月 日
測定結果	当事業所にて常時公開	当事業所にて常時公開	当事業所にて常時公開

ばいじんの除去の実施状況と措置[規12条の7の32ハ]

	冷却設備	排ガス処理設備
ばいじんの除去を行った日	令和 年 月 日	令和 年 月 日

排ガスの分析結果[規12条の7の32ニ]

	6月に2回以上	1年に2回以上		
採取位置	別紙1の通り※1	別紙1の通り※1		
採取した年月日	令和 年 月 日	令和 年 月 日		
測定結果が得られた日	令和 年 月 日	令和 年 月 日		
ダイオキシン類※4	/			
ばい煙量又は ばい煙濃度※4			硫黄酸化物	() ※4
			ばいじん	() ※4
			塩化水素	() ※4
			窒素酸化物	() ※4

※2 焼却施設のフロー図に明示すること。

※3 連続記録紙を添付すること。

※4 計量証明書を添付してもよい。

※5 単位を記入すること。

産業廃棄物処理施設維持管理記録簿[焼却]（令和 6年 5月度）

対象期間：令和 6年 5月 1日～令和 6年 5月 31日

焼却した産業廃棄物の種類及び数量[規12条の7の32イ]

種類	数量（単位）
産業廃棄物	
燃殻	(t /月)
汚泥	42.68 (t /月)
廃油	0.86 (t /月)
廃酸	(t /月)
廃アルカリ	(t /月)
廃プラスチック類	93.23 (t /月)
紙くず	(t /月)
木くず	45.99 (t /月)
繊維くず	(t /月)
動植物性残渣	(t /月)
ゴムくず	(t /月)
金属くず	(t /月)
硝子・陶磁器くず	(t /月)
鋳さい	(t /月)
がれき類	(t /月)
家畜ふん尿	(t /月)
家畜死体	(t /月)
ばいじん	(t /月)
処分するために処理したもの	(t /月)
特別管理産業廃棄物	
燃えやすい廃油	(t /月)
PH2.1以下の廃酸	(t /月)
PH2.6以上の廃アルカリ	(t /月)
感染性廃棄物	(t /月)
その他 ()	(t /月)
その他 ()	(t /月)
その他 ()	(t /月)

燃焼ガス及び排ガスの分析の実施状況と措置（連続測定記録）[規12条の7の32ロ]

	燃焼ガス温度	集塵機流入ガス温度	排ガス中一酸化炭素濃度
測定位置	別紙1の通り※1	別紙1の通り※1	別紙1の通り※1
測定結果が得られた日	令和 年 月 日	令和 年 月 日	令和 年 月 日
測定結果	当事業所にて常時公開	当事業所にて常時公開	当事業所にて常時公開

ばいじんの除去の実施状況と措置[規12条の7の32ハ]

	冷却設備	排ガス処理設備
ばいじんの除去を行った日	令和 年 月 日	令和 年 月 日

排ガスの分析結果[規12条の7の32ニ]

	6月に2回以上	1年に2回以上	
採取位置	別紙1の通り※1	別紙1の通り※1	
採取した年月日	令和 年 月 日	令和 年 月 日	
測定結果が得られた日	令和 年 月 日	令和 年 月 日	
ダイオキシン類※4	/		
ばい煙量又は ばい煙濃度※4			硫黄酸化物 () ※4
			ばいじん () ※4
			塩化水素 () ※4
			窒素酸化物 () ※4

※2 焼却施設のフロー図に明示すること。

※3 連続記録紙を添付すること。

※4 計量証明書を添付してもよい。

※5 単位を記入すること。

産業廃棄物処理施設維持管理記録簿[焼却]（令和 6年 6月度）

対象期間：令和 6年 6月 1日～令和 6年 6月 30日

焼却した産業廃棄物の種類及び数量[規12条の7の32イ]

種類	数量（単位）
産業廃棄物	
燃殻	0.65 (t/月)
汚泥	28.44 (t/月)
廃油	1.08 (t/月)
廃酸	(t/月)
廃アルカリ	(t/月)
廃プラスチック類	161.18 (t/月)
紙くず	0.83 (t/月)
木くず	155.43 (t/月)
繊維くず	(t/月)
動植物性残渣	(t/月)
ゴムくず	(t/月)
金属くず	(t/月)
硝子・陶磁器くず	(t/月)
鋳さい	(t/月)
がれき類	(t/月)
家畜ふん尿	(t/月)
家畜死体	(t/月)
ばいじん	(t/月)
処分するために処理したもの	(t/月)
特別管理産業廃棄物	
燃えやすい廃油	(t/月)
PH2.1以下の廃酸	(t/月)
PH2.6以上の廃アルカリ	(t/月)
感染性廃棄物	(t/月)
その他()	(t/月)
その他()	(t/月)
その他()	(t/月)

燃焼ガス及び排ガスの分析の実施状況と措置（連続測定記録）[規12条の7の32ロ]

	燃焼ガス温度	集塵機流入ガス温度	排ガス中一酸化炭素濃度
測定位置	別紙1の通り※1	別紙1の通り※1	別紙1の通り※1
測定結果が得られた日	令和 年 月 日	令和 年 月 日	令和 年 月 日
測定結果	当事業所にて常時公開	当事業所にて常時公開	当事業所にて常時公開

ばいじんの除去の実施状況と措置[規12条の7の32ハ]

	冷却設備	排ガス処理設備
ばいじんの除去を行った日	令和 年 月 日	令和 年 月 日

排ガスの分析結果[規12条の7の32ニ]

	6月に2回以上	1年に2回以上	
採取位置	別紙1の通り※1	別紙1の通り※1	
採取した年月日	令和 年 月 日	令和 年 月 日	
測定結果が得られた日	令和 年 月 日	令和 年 月 日	
ダイオキシン類※4	/		
ばい煙量又は ばい煙濃度※4			硫黄酸化物 () ※4
			ばいじん () ※4
			塩化水素 () ※4
			窒素酸化物 () ※4

※2 焼却施設のフロー図に明示すること。

※3 連続記録紙を添付すること。

※4 計量証明書を添付してもよい。

※5 単位を記入すること。

産業廃棄物処理施設維持管理記録簿[焼却]（令和 6年 7月度）

対象期間：令和 6年 7月 1日～令和 6年 7月 31日

焼却した産業廃棄物の種類及び数量[規12条の7の32イ]

種類	数量（単位）
産業廃棄物	
燃殻	(t /月)
汚泥	(t /月)
廃油	4.53 (t /月)
廃酸	(t /月)
廃アルカリ	(t /月)
廃プラスチック類	79.65 (t /月)
紙くず	0.16 (t /月)
木くず	62.54 (t /月)
繊維くず	(t /月)
動植物性残渣	(t /月)
ゴムくず	(t /月)
金属くず	(t /月)
硝子・陶磁器くず	(t /月)
鋳さい	(t /月)
がれき類	(t /月)
家畜ふん尿	(t /月)
家畜死体	(t /月)
ばいじん	(t /月)
処分するために処理したもの	(t /月)
特別管理産業廃棄物	
燃えやすい廃油	(t /月)
PH2.1以下の廃酸	(t /月)
PH2.6以上の廃アルカリ	(t /月)
感染性廃棄物	(t /月)
その他 ()	(t /月)
その他 ()	(t /月)
その他 ()	(t /月)

燃焼ガス及び排ガスの分析の実施状況と措置（連続測定記録）[規12条の7の32ロ]

	燃焼ガス温度	集塵機流入ガス温度	排ガス中一酸化炭素濃度
測定位置	別紙1の通り※1	別紙1の通り※1	別紙1の通り※1
測定結果が得られた日	令和 年 月 日	令和 年 月 日	令和 年 月 日
測定結果	当事業所にて常時公開	当事業所にて常時公開	当事業所にて常時公開

ばいじんの除去の実施状況と措置[規12条の7の32ハ]

	冷却設備	排ガス処理設備
ばいじんの除去を行った日	令和 年 月 日	令和 年 月 日

排ガスの分析結果[規12条の7の32ニ]

	6月に2回以上	1年に2回以上	
採取位置	別紙1の通り※1	別紙1の通り※1	
採取した年月日	令和 年 月 日	令和 年 月 日	
測定結果が得られた日	令和 年 月 日	令和 年 月 日	
ダイオキシン類※4	/		
ばい煙量又は ばい煙濃度※4			硫黄酸化物 () ※4
			ばいじん () ※4
			塩化水素 () ※4
			窒素酸化物 () ※4

※2 焼却施設のフロー図に明示すること。

※3 連続記録紙を添付すること。

※4 計量証明書を添付してもよい。

※5 単位を記入すること。

産業廃棄物処理施設維持管理記録簿[焼却]（令和 6年 11月度）

対象期間：令和 6年 11月 1日～令和 6年 11月 30日

焼却した産業廃棄物の種類及び数量[規12条の7の32イ]

種類	数量（単位）
産業廃棄物	
燃殻	(t /月)
汚泥	4.20 (t /月)
廃油	1.22 (t /月)
廃酸	(t /月)
廃アルカリ	(t /月)
廃プラスチック類	179.55 (t /月)
紙くず	0.58 (t /月)
木くず	87.36 (t /月)
繊維くず	(t /月)
動植物性残渣	(t /月)
ゴムくず	(t /月)
金属くず	(t /月)
硝子・陶磁器くず	(t /月)
鋳さい	(t /月)
がれき類	(t /月)
家畜ふん尿	(t /月)
家畜死体	(t /月)
ばいじん	(t /月)
処分するために処理したもの	(t /月)
特別管理産業廃棄物	
燃えやすい廃油	(t /月)
PH2.1以下の廃酸	(t /月)
PH2.6以上の廃アルカリ	(t /月)
感染性廃棄物	(t /月)
その他 ()	(t /月)
その他 ()	(t /月)
その他 ()	(t /月)

燃焼ガス及び排ガスの分析の実施状況と措置（連続測定記録）[規12条の7の32ロ]

	燃焼ガス温度	集塵機流入ガス温度	排ガス中一酸化炭素濃度
測定位置	別紙1の通り※1	別紙1の通り※1	別紙1の通り※1
測定結果が得られた日	令和 年 月 日	令和 年 月 日	令和 年 月 日
測定結果	当事業所にて常時公開	当事業所にて常時公開	当事業所にて常時公開

ばいじんの除去の実施状況と措置[規12条の7の32ハ]

	冷却設備	排ガス処理設備
ばいじんの除去を行った日	令和 年 月 日	令和 年 月 日

排ガスの分析結果[規12条の7の32ニ]

	6月に2回以上	1年に2回以上	
採取位置	別紙1の通り※1	別紙1の通り※1	
採取した年月日	令和 年 月 日	令和 年 月 日	
測定結果が得られた日	令和 年 月 日	令和 年 月 日	
ダイオキシン類※4	/		
ばい煙量又は ばい煙濃度※4			硫黄酸化物 () ※4
			ばいじん () ※4
			塩化水素 () ※4
			窒素酸化物 () ※4

※2 焼却施設のフロー図に明示すること。

※3 連続記録紙を添付すること。

※4 計量証明書を添付してもよい。

※5 単位を記入すること。

産業廃棄物処理施設維持管理記録簿[焼却]（令和 6年 12月度）

対象期間：令和 6年 12月 1日～令和 6年 12月 31日

焼却した産業廃棄物の種類及び数量[規12条の7の32イ]

種類	数量（単位）
産業廃棄物	
燃殻	(t /月)
汚泥	73.94 (t /月)
廃油	2.03 (t /月)
廃酸	(t /月)
廃アルカリ	(t /月)
廃プラスチック類	255.08 (t /月)
紙くず	0.13 (t /月)
木くず	129.26 (t /月)
繊維くず	(t /月)
動植物性残渣	(t /月)
ゴムくず	(t /月)
金属くず	(t /月)
硝子・陶磁器くず	(t /月)
鋳さい	(t /月)
がれき類	(t /月)
家畜ふん尿	(t /月)
家畜死体	(t /月)
ばいじん	(t /月)
処分するために処理したもの	(t /月)
特別管理産業廃棄物	
燃えやすい廃油	(t /月)
PH2.1以下の廃酸	(t /月)
PH2.6以上の廃アルカリ	(t /月)
感染性廃棄物	(t /月)
その他 ()	(t /月)
その他 ()	(t /月)
その他 ()	(t /月)

燃焼ガス及び排ガスの分析の実施状況と措置（連続測定記録）[規12条の7の32ロ]

	燃焼ガス温度	集塵機流入ガス温度	排ガス中一酸化炭素濃度
測定位置	別紙1の通り※1	別紙1の通り※1	別紙1の通り※1
測定結果が得られた日	令和 年 月 日	令和 年 月 日	令和 年 月 日
測定結果	当事業所にて常時公開	当事業所にて常時公開	当事業所にて常時公開

ばいじんの除去の実施状況と措置[規12条の7の32ハ]

	冷却設備	排ガス処理設備
ばいじんの除去を行った日	令和 年 月 日	令和 年 月 日

排ガスの分析結果[規12条の7の32ニ]

	6月に2回以上	1年に2回以上	
採取位置	別紙1の通り※1	別紙1の通り※1	
採取した年月日	令和 年 月 日	令和 年 月 日	
測定結果が得られた日	令和 年 月 日	令和 年 月 日	
ダイオキシン類※4	/		
ばい煙量又は ばい煙濃度※4			硫黄酸化物 () ※4
			ばいじん () ※4
			塩化水素 () ※4
			窒素酸化物 () ※4

※2 焼却施設のフロー図に明示すること。

※3 連続記録紙を添付すること。

※4 計量証明書を添付してもよい。

※5 単位を記入すること。

産業廃棄物処理施設維持管理記録簿[焼却]（令和 7年 1月度）

対象期間：令和 7年 1月 1日～令和 7年 1月 31日

焼却した産業廃棄物の種類及び数量[規12条の7の32イ]

種類	数量（単位）
産業廃棄物	
燃殻	(t /月)
汚泥	(t /月)
廃油	2.63 (t /月)
廃酸	(t /月)
廃アルカリ	(t /月)
廃プラスチック類	111.16 (t /月)
紙くず	(t /月)
木くず	69.50 (t /月)
繊維くず	(t /月)
動植物性残渣	(t /月)
ゴムくず	(t /月)
金属くず	(t /月)
硝子・陶磁器くず	(t /月)
鋳さい	(t /月)
がれき類	(t /月)
家畜ふん尿	(t /月)
家畜死体	(t /月)
ばいじん	(t /月)
処分するために処理したもの	(t /月)
特別管理産業廃棄物	
燃えやすい廃油	(t /月)
PH2.1以下の廃酸	(t /月)
PH2.6以上の廃アルカリ	(t /月)
感染性廃棄物	(t /月)
その他 ()	(t /月)
その他 ()	(t /月)
その他 ()	(t /月)

燃焼ガス及び排ガスの分析の実施状況と措置（連続測定記録）[規12条の7の32ロ]

	燃焼ガス温度	集塵機流入ガス温度	排ガス中一酸化炭素濃度
測定位置	別紙1の通り※1	別紙1の通り※1	別紙1の通り※1
測定結果が得られた日	令和 年 月 日	令和 年 月 日	令和 年 月 日
測定結果	当事業所にて常時公開	当事業所にて常時公開	当事業所にて常時公開

ばいじんの除去の実施状況と措置[規12条の7の32ハ]

	冷却設備	排ガス処理設備
ばいじんの除去を行った日	令和 年 月 日	令和 年 月 日

排ガスの分析結果[規12条の7の32ニ]

	6月に2回以上	1年に2回以上		
採取位置	別紙1の通り※1	別紙1の通り※1		
採取した年月日	令和 年 月 日	令和 年 月 日		
測定結果が得られた日	令和 年 月 日	令和 年 月 日		
ダイオキシン類※4	/			
ばい煙量又は ばい煙濃度※4			硫黄酸化物	() ※4
			ばいじん	() ※4
			塩化水素	() ※4
			窒素酸化物	() ※4

※2 焼却施設のフロー図に明示すること。

※3 連続記録紙を添付すること。

※4 計量証明書を添付してもよい。

※5 単位を記入すること。

産業廃棄物処理施設維持管理記録簿[焼却]（令和 7年 2月度）

対象期間：令和 7年 2月 1日～令和 7年 2月 28日

焼却した産業廃棄物の種類及び数量[規12条の7の32イ]

種類	数量（単位）
産業廃棄物	
燃殻	(t /月)
汚泥	(t /月)
廃油	(t /月)
廃酸	0.22 (t /月)
廃アルカリ	(t /月)
廃プラスチック類	39.53 (t /月)
紙くず	(t /月)
木くず	2.22 (t /月)
繊維くず	(t /月)
動植物性残渣	(t /月)
ゴムくず	(t /月)
金属くず	(t /月)
硝子・陶磁器くず	(t /月)
鋳さい	(t /月)
がれき類	(t /月)
家畜ふん尿	(t /月)
家畜死体	(t /月)
ばいじん	(t /月)
処分するために処理したもの	(t /月)
特別管理産業廃棄物	
燃えやすい廃油	(t /月)
PH2.1以下の廃酸	(t /月)
PH2.6以上の廃アルカリ	(t /月)
感染性廃棄物	(t /月)
その他 ()	(t /月)
その他 ()	(t /月)
その他 ()	(t /月)

燃焼ガス及び排ガスの分析の実施状況と措置（連続測定記録）[規12条の7の32ロ]

	燃焼ガス温度	集塵機流入ガス温度	排ガス中一酸化炭素濃度
測定位置	別紙1の通り※1	別紙1の通り※1	別紙1の通り※1
測定結果が得られた日	令和 年 月 日	令和 年 月 日	令和 年 月 日
測定結果	当事業所にて常時公開	当事業所にて常時公開	当事業所にて常時公開

ばいじんの除去の実施状況と措置[規12条の7の32ハ]

	冷却設備	排ガス処理設備
ばいじんの除去を行った日	令和 年 月 日	令和 年 月 日

排ガスの分析結果[規12条の7の32ニ]

	6月に2回以上	1年に2回以上	
採取位置	別紙1の通り※1	別紙1の通り※1	
採取した年月日	令和 年 月 日	令和 年 月 日	
測定結果が得られた日	令和 年 月 日	令和 年 月 日	
ダイオキシン類※4	/		
ばい煙量又は ばい煙濃度※4			硫黄酸化物 () ※4
			ばいじん () ※4
			塩化水素 () ※4
			窒素酸化物 () ※4

※2 焼却施設のフロー図に明示すること。

※3 連続記録紙を添付すること。

※4 計量証明書を添付してもよい。

※5 単位を記入すること。

産業廃棄物処理施設維持管理記録簿[焼却]（令和 7年 3月度）

対象期間：令和 7年 3月 1日～令和 7年 3月 31日

焼却した産業廃棄物の種類及び数量[規12条の7の32イ]

種類	数量（単位）
産業廃棄物	
燃殻	1.63 (t/月)
汚泥	(t/月)
廃油	1.40 (t/月)
廃酸	(t/月)
廃アルカリ	(t/月)
廃プラスチック類	97.01 (t/月)
紙くず	0.03 (t/月)
木くず	33.10 (t/月)
繊維くず	(t/月)
動植物性残渣	(t/月)
ゴムくず	(t/月)
金属くず	(t/月)
硝子・陶磁器くず	(t/月)
鋳さい	(t/月)
がれき類	(t/月)
家畜ふん尿	(t/月)
家畜死体	(t/月)
ばいじん	(t/月)
処分するために処理したもの	(t/月)
特別管理産業廃棄物	
燃えやすい廃油	(t/月)
PH2.1以下の廃酸	(t/月)
PH2.6以上の廃アルカリ	(t/月)
感染性廃棄物	(t/月)
その他()	(t/月)
その他()	(t/月)
その他()	(t/月)

燃焼ガス及び排ガスの分析の実施状況と措置（連続測定記録）[規12条の7の32ロ]

	燃焼ガス温度	集塵機流入ガス温度	排ガス中一酸化炭素濃度
測定位置	別紙1の通り※1	別紙1の通り※1	別紙1の通り※1
測定結果が得られた日	令和 年 月 日	令和 年 月 日	令和 年 月 日
測定結果	当事業所にて常時公開	当事業所にて常時公開	当事業所にて常時公開

ばいじんの除去の実施状況と措置[規12条の7の32ハ]

	冷却設備	排ガス処理設備
ばいじんの除去を行った日	令和 年 月 日	令和 年 月 日

排ガスの分析結果[規12条の7の32ニ]

	6月に2回以上	1年に2回以上	
採取位置	別紙1の通り※1	別紙1の通り※1	
採取した年月日	令和 年 月 日	令和 年 月 日	
測定結果が得られた日	令和 年 月 日	令和 年 月 日	
ダイオキシン類※4	/		
ばい煙量又は ばい煙濃度※4			硫黄酸化物 () ※4
			ばいじん () ※4
			塩化水素 () ※4
			窒素酸化物 () ※4

※2 焼却施設のフロー図に明示すること。

※3 連続記録紙を添付すること。

※4 計量証明書を添付してもよい。

※5 単位を記入すること。

産業廃棄物処理施設維持管理記録簿[焼却]（令和 7年 4月度）

対象期間：令和 7年 4月 1日～令和 7年 4月 30日

焼却した産業廃棄物の種類及び数量[規12条の7の32イ]

種類	数量（単位）
産業廃棄物	
燃殻	(t /月)
汚泥	62.24 (t /月)
廃油	1.55 (t /月)
廃酸	(t /月)
廃アルカリ	(t /月)
廃プラスチック類	84.95 (t /月)
紙くず	(t /月)
木くず	58.61 (t /月)
繊維くず	(t /月)
動植物性残渣	(t /月)
ゴムくず	(t /月)
金属くず	(t /月)
硝子・陶磁器くず	(t /月)
鋳さい	(t /月)
がれき類	(t /月)
家畜ふん尿	(t /月)
家畜死体	(t /月)
ばいじん	(t /月)
処分するために処理したもの	(t /月)
特別管理産業廃棄物	
燃えやすい廃油	(t /月)
PH2.1以下の廃酸	(t /月)
PH2.6以上の廃アルカリ	(t /月)
感染性廃棄物	(t /月)
その他 ()	(t /月)
その他 ()	(t /月)
その他 ()	(t /月)

燃焼ガス及び排ガスの分析の実施状況と措置（連続測定記録）[規12条の7の32ロ]

	燃焼ガス温度	集塵機流入ガス温度	排ガス中一酸化炭素濃度
測定位置	別紙1の通り※1	別紙1の通り※1	別紙1の通り※1
測定結果が得られた日	令和 年 月 日	令和 年 月 日	令和 年 月 日
測定結果	当事業所にて常時公開	当事業所にて常時公開	当事業所にて常時公開

ばいじんの除去の実施状況と措置[規12条の7の32ハ]

	冷却設備	排ガス処理設備
ばいじんの除去を行った日	令和 年 月 日	令和 年 月 日

排ガスの分析結果[規12条の7の32ニ]

	6月に2回以上	1年に2回以上	
採取位置	別紙1の通り※1	別紙1の通り※1	
採取した年月日	令和 年 月 日	令和 年 月 日	
測定結果が得られた日	令和 年 月 日	令和 年 月 日	
ダイオキシン類※4	/		
ばい煙量又は ばい煙濃度※4			硫黄酸化物 () ※4
			ばいじん () ※4
			塩化水素 () ※4
			窒素酸化物 () ※4

※2 焼却施設のフロー図に明示すること。

※3 連続記録紙を添付すること。

※4 計量証明書を添付してもよい。

※5 単位を記入すること。

産業廃棄物処理施設維持管理記録簿[焼却]（令和 7年 5月度）

対象期間：令和 7年 5月 1日～令和 7年 5月 31日

焼却した産業廃棄物の種類及び数量[規12条の7の32イ]

種類	数量（単位）
産業廃棄物	
燃殻	(t /月)
汚泥	67.80 (t /月)
廃油	0.41 (t /月)
廃酸	(t /月)
廃アルカリ	(t /月)
廃プラスチック類	126.73 (t /月)
紙くず	(t /月)
木くず	77.47 (t /月)
繊維くず	(t /月)
動植物性残渣	(t /月)
ゴムくず	(t /月)
金属くず	(t /月)
硝子・陶磁器くず	(t /月)
鋳さい	(t /月)
がれき類	(t /月)
家畜ふん尿	(t /月)
家畜死体	(t /月)
ばいじん	(t /月)
処分するために処理したもの	(t /月)
特別管理産業廃棄物	
燃えやすい廃油	(t /月)
PH2.1以下の廃酸	(t /月)
PH2.6以上の廃アルカリ	(t /月)
感染性廃棄物	(t /月)
その他 ()	(t /月)
その他 ()	(t /月)
その他 ()	(t /月)

燃焼ガス及び排ガスの分析の実施状況と措置（連続測定記録）[規12条の7の32ロ]

	燃焼ガス温度	集塵機流入ガス温度	排ガス中一酸化炭素濃度
測定位置	別紙1の通り※1	別紙1の通り※1	別紙1の通り※1
測定結果が得られた日	令和 年 月 日	令和 年 月 日	令和 年 月 日
測定結果	当事業所にて常時公開	当事業所にて常時公開	当事業所にて常時公開

ばいじんの除去の実施状況と措置[規12条の7の32ハ]

	冷却設備	排ガス処理設備
ばいじんの除去を行った日	令和 年 月 日	令和 年 月 日

排ガスの分析結果[規12条の7の32ニ]

	6月に2回以上	1年に2回以上	
採取位置	別紙1の通り※1	別紙1の通り※1	
採取した年月日	令和 年 月 日	令和 年 月 日	
測定結果が得られた日	令和 年 月 日	令和 年 月 日	
ダイオキシン類※4	/		
ばい煙量又は ばい煙濃度※4			硫黄酸化物 () ※4
			ばいじん () ※4
			塩化水素 () ※4
			窒素酸化物 () ※4

※2 焼却施設のフロー図に明示すること。

※3 連続記録紙を添付すること。

※4 計量証明書を添付してもよい。

※5 単位を記入すること。

産業廃棄物処理施設維持管理記録簿[焼却]（令和 7年 6月度）

対象期間：令和 7年 6月 1日～令和 7年 6月 30日

焼却した産業廃棄物の種類及び数量[規12条の7の32イ]

種類	数量（単位）
産業廃棄物	
燃殻	(t /月)
汚泥	42.08 (t /月)
廃油	0.62 (t /月)
廃酸	(t /月)
廃アルカリ	(t /月)
廃プラスチック類	143.58 (t /月)
紙くず	0.09 (t /月)
木くず	79.87 (t /月)
繊維くず	(t /月)
動植物性残渣	(t /月)
ゴムくず	(t /月)
金属くず	(t /月)
硝子・陶磁器くず	(t /月)
鋳さい	(t /月)
がれき類	(t /月)
家畜ふん尿	(t /月)
家畜死体	(t /月)
ばいじん	(t /月)
処分するために処理したもの	(t /月)
特別管理産業廃棄物	
燃えやすい廃油	(t /月)
PH2.1以下の廃酸	(t /月)
PH2.6以上の廃アルカリ	(t /月)
感染性廃棄物	(t /月)
その他 ()	(t /月)
その他 ()	(t /月)
その他 ()	(t /月)

燃焼ガス及び排ガスの分析の実施状況と措置（連続測定記録）[規12条の7の32ロ]

	燃焼ガス温度	集塵機流入ガス温度	排ガス中一酸化炭素濃度
測定位置	別紙1の通り※1	別紙1の通り※1	別紙1の通り※1
測定結果が得られた日	令和 年 月 日	令和 年 月 日	令和 年 月 日
測定結果	当事業所にて常時公開	当事業所にて常時公開	当事業所にて常時公開

ばいじんの除去の実施状況と措置[規12条の7の32ハ]

	冷却設備	排ガス処理設備
ばいじんの除去を行った日	令和 年 月 日	令和 年 月 日

排ガスの分析結果[規12条の7の32ニ]

	6月に2回以上	1年に2回以上	
採取位置	別紙1の通り※1	別紙1の通り※1	
採取した年月日	令和 年 月 日	令和 年 月 日	
測定結果が得られた日	令和 年 月 日	令和 年 月 日	
ダイオキシン類※4	/		
ばい煙量又は ばい煙濃度※4			硫黄酸化物 () ※4
			ばいじん () ※4
			塩化水素 () ※4
			窒素酸化物 () ※4

※2 焼却施設のフロー図に明示すること。

※3 連続記録紙を添付すること。

※4 計量証明書を添付してもよい。

※5 単位を記入すること。

産業廃棄物処理施設維持管理記録簿[焼却]（令和 7年 7月度）

対象期間：令和 7年 7月 1日～令和 7年 7月 31日

焼却した産業廃棄物の種類及び数量[規12条の7の32イ]

種類	数量（単位）
産業廃棄物	
燃殻	2.09 (t/月)
汚泥	(t/月)
廃油	1.70 (t/月)
廃酸	(t/月)
廃アルカリ	(t/月)
廃プラスチック類	147.01 (t/月)
紙くず	0.17 (t/月)
木くず	80.28 (t/月)
繊維くず	(t/月)
動植物性残渣	(t/月)
ゴムくず	(t/月)
金属くず	(t/月)
硝子・陶磁器くず	(t/月)
鋳さい	(t/月)
がれき類	(t/月)
家畜ふん尿	(t/月)
家畜死体	(t/月)
ばいじん	(t/月)
処分するために処理したもの	(t/月)
特別管理産業廃棄物	
燃えやすい廃油	(t/月)
PH2.1以下の廃酸	(t/月)
PH2.6以上の廃アルカリ	(t/月)
感染性廃棄物	(t/月)
その他()	(t/月)
その他()	(t/月)
その他()	(t/月)

燃焼ガス及び排ガスの分析の実施状況と措置（連続測定記録）[規12条の7の32ロ]

	燃焼ガス温度	集塵機流入ガス温度	排ガス中一酸化炭素濃度
測定位置	別紙1の通り※1	別紙1の通り※1	別紙1の通り※1
測定結果が得られた日	令和 年 月 日	令和 年 月 日	令和 年 月 日
測定結果	当事業所にて常時公開	当事業所にて常時公開	当事業所にて常時公開

ばいじんの除去の実施状況と措置[規12条の7の32ハ]

	冷却設備	排ガス処理設備
ばいじんの除去を行った日	令和 年 月 日	令和 年 月 日

排ガスの分析結果[規12条の7の32ニ]

	6月に2回以上	1年に2回以上	
採取位置	別紙1の通り※1	別紙1の通り※1	
採取した年月日	令和 年 月 日	令和 年 月 日	
測定結果が得られた日	令和 年 月 日	令和 年 月 日	
ダイオキシン類※4	/		
ばい煙量又は ばい煙濃度※4			硫黄酸化物 () ※4
			ばいじん () ※4
			塩化水素 () ※4
			窒素酸化物 () ※4

※2 焼却施設のフロー図に明示すること。

※3 連続記録紙を添付すること。

※4 計量証明書を添付してもよい。

※5 単位を記入すること。

産業廃棄物処理施設維持管理記録簿[焼却]（令和 7年 8月度）

対象期間：令和 7年 8月 1日～令和 7年 8月 31日

焼却した産業廃棄物の種類及び数量[規12条の7の32イ]

種類	数量（単位）
産業廃棄物	
燃殻	(t /月)
汚泥	(t /月)
廃油	3.47 (t /月)
廃酸	(t /月)
廃アルカリ	(t /月)
廃プラスチック類	85.30 (t /月)
紙くず	(t /月)
木くず	84.43 (t /月)
繊維くず	(t /月)
動植物性残渣	(t /月)
ゴムくず	0.09 (t /月)
金属くず	(t /月)
硝子・陶磁器くず	(t /月)
鋳さい	(t /月)
がれき類	(t /月)
家畜ふん尿	(t /月)
家畜死体	(t /月)
ばいじん	(t /月)
処分するために処理したもの	(t /月)
特別管理産業廃棄物	
燃えやすい廃油	(t /月)
PH2.1以下の廃酸	(t /月)
PH2.6以上の廃アルカリ	(t /月)
感染性廃棄物	(t /月)
その他 ()	(t /月)
その他 ()	(t /月)
その他 ()	(t /月)

燃焼ガス及び排ガスの分析の実施状況と措置（連続測定記録）[規12条の7の32ロ]

	燃焼ガス温度	集塵機流入ガス温度	排ガス中一酸化炭素濃度
測定位置	別紙1の通り※1	別紙1の通り※1	別紙1の通り※1
測定結果が得られた日	令和 年 月 日	令和 年 月 日	令和 年 月 日
測定結果	当事業所にて常時公開	当事業所にて常時公開	当事業所にて常時公開

ばいじんの除去の実施状況と措置[規12条の7の32ハ]

	冷却設備	排ガス処理設備
ばいじんの除去を行った日	令和 年 月 日	令和 年 月 日

排ガスの分析結果[規12条の7の32ニ]

	6月に2回以上	1年に2回以上	
採取位置	別紙1の通り※1	別紙1の通り※1	
採取した年月日	令和 年 月 日	令和 年 月 日	
測定結果が得られた日	令和 年 月 日	令和 年 月 日	
ダイオキシン類※4	/		
ばい煙量又は ばい煙濃度※4			硫黄酸化物 () ※4
			ばいじん () ※4
			塩化水素 () ※4
			窒素酸化物 () ※4

※2 焼却施設のフロー図に明示すること。

※3 連続記録紙を添付すること。

※4 計量証明書を添付してもよい。

※5 単位を記入すること。

産業廃棄物処理施設維持管理記録簿[焼却]（令和 7年 9月度）

対象期間：令和 7年 9月 1日～令和 7年 9月 30日

焼却した産業廃棄物の種類及び数量[規12条の7の32イ]

種類	数量（単位）
産業廃棄物	
燃殻	0.16 (t/月)
汚泥	1.70 (t/月)
廃油	0.28 (t/月)
廃酸	(t/月)
廃アルカリ	(t/月)
廃プラスチック類	117.94 (t/月)
紙くず	(t/月)
木くず	122.33 (t/月)
繊維くず	(t/月)
動植物性残渣	(t/月)
ゴムくず	(t/月)
金属くず	(t/月)
硝子・陶磁器くず	(t/月)
鋳さい	(t/月)
がれき類	(t/月)
家畜ふん尿	(t/月)
家畜死体	(t/月)
ばいじん	(t/月)
処分するために処理したもの	(t/月)
特別管理産業廃棄物	
燃えやすい廃油	(t/月)
PH2.1以下の廃酸	(t/月)
PH2.6以上の廃アルカリ	(t/月)
感染性廃棄物	(t/月)
その他()	(t/月)
その他()	(t/月)
その他()	(t/月)

燃焼ガス及び排ガスの分析の実施状況と措置（連続測定記録）[規12条の7の32ロ]

	燃焼ガス温度	集塵機流入ガス温度	排ガス中一酸化炭素濃度
測定位置	別紙1の通り※1	別紙1の通り※1	別紙1の通り※1
測定結果が得られた日	令和 年 月 日	令和 年 月 日	令和 年 月 日
測定結果	当事業所にて常時公開	当事業所にて常時公開	当事業所にて常時公開

ばいじんの除去の実施状況と措置[規12条の7の32ハ]

	冷却設備	排ガス処理設備
ばいじんの除去を行った日	令和 年 月 日	令和 年 月 日

排ガスの分析結果[規12条の7の32ニ]

	6月に2回以上	1年に2回以上	
採取位置	別紙1の通り※1	別紙1の通り※1	
採取した年月日	令和 年 月 日	令和 年 月 日	
測定結果が得られた日	令和 年 月 日	令和 年 月 日	
ダイオキシン類※4	/		
ばい煙量又は ばい煙濃度※4			硫黄酸化物 () ※4
			ばいじん () ※4
			塩化水素 () ※4
			窒素酸化物 () ※4

※2 焼却施設のフロー図に明示すること。

※3 連続記録紙を添付すること。

※4 計量証明書を添付してもよい。

※5 単位を記入すること。

産業廃棄物処理施設維持管理記録簿[焼却]（令和 7年 10月度）

対象期間：令和 7年 10月 1日～令和 7年 10月 31日

焼却した産業廃棄物の種類及び数量[規12条の7の32イ]

種類	数量（単位）
産業廃棄物	
燃殻	(t /月)
汚泥	(t /月)
廃油	1.00 (t /月)
廃酸	(t /月)
廃アルカリ	(t /月)
廃プラスチック類	121.52 (t /月)
紙くず	(t /月)
木くず	95.71 (t /月)
繊維くず	(t /月)
動植物性残渣	(t /月)
ゴムくず	(t /月)
金属くず	(t /月)
硝子・陶磁器くず	(t /月)
鋳さい	(t /月)
がれき類	(t /月)
家畜ふん尿	(t /月)
家畜死体	(t /月)
ばいじん	(t /月)
処分するために処理したもの	(t /月)
特別管理産業廃棄物	
燃えやすい廃油	(t /月)
PH2.1以下の廃酸	(t /月)
PH2.6以上の廃アルカリ	(t /月)
感染性廃棄物	(t /月)
その他 ()	(t /月)
その他 ()	(t /月)
その他 ()	(t /月)

燃焼ガス及び排ガスの分析の実施状況と措置（連続測定記録）[規12条の7の32ロ]

	燃焼ガス温度	集塵機流入ガス温度	排ガス中一酸化炭素濃度
測定位置	別紙1の通り※1	別紙1の通り※1	別紙1の通り※1
測定結果が得られた日	令和 年 月 日	令和 年 月 日	令和 年 月 日
測定結果	当事業所にて常時公開	当事業所にて常時公開	当事業所にて常時公開

ばいじんの除去の実施状況と措置[規12条の7の32ハ]

	冷却設備	排ガス処理設備
ばいじんの除去を行った日	令和 年 月 日	令和 年 月 日

排ガスの分析結果[規12条の7の32ニ]

	6月に2回以上	1年に2回以上
採取位置	別紙1の通り※1	別紙1の通り※1
採取した年月日	令和 年 月 日	令和 年 月 日
測定結果が得られた日	令和 年 月 日	令和 年 月 日
ダイオキシン類※4		
ばい煙量又は ばい煙濃度※4	硫黄酸化物	() ※4
	ばいじん	() ※4
	塩化水素	() ※4
	窒素酸化物	() ※4

※2 焼却施設のフロー図に明示すること。

※3 連続記録紙を添付すること。

※4 計量証明書を添付してもよい。

※5 単位を記入すること。

産業廃棄物処理施設維持管理記録簿[焼却]（令和 7年 11月度）

対象期間：令和 7年 11月 1日～令和 7年 11月 30日

焼却した産業廃棄物の種類及び数量[規12条の7の32イ]

種類	数量（単位）
産業廃棄物	
燃殻	(t /月)
汚泥	0.28 (t /月)
廃油	3.74 (t /月)
廃酸	(t /月)
廃アルカリ	(t /月)
廃プラスチック類	103.90 (t /月)
紙くず	4.22 (t /月)
木くず	103.67 (t /月)
繊維くず	(t /月)
動植物性残渣	(t /月)
ゴムくず	(t /月)
金属くず	(t /月)
硝子・陶磁器くず	(t /月)
鋳さい	(t /月)
がれき類	(t /月)
家畜ふん尿	(t /月)
家畜死体	(t /月)
ばいじん	(t /月)
処分するために処理したもの	(t /月)
特別管理産業廃棄物	
燃えやすい廃油	(t /月)
PH2.1以下の廃酸	(t /月)
PH2.6以上の廃アルカリ	(t /月)
感染性廃棄物	(t /月)
その他 ()	(t /月)
その他 ()	(t /月)
その他 ()	(t /月)

燃焼ガス及び排ガスの分析の実施状況と措置（連続測定記録）[規12条の7の32ロ]

	燃焼ガス温度	集塵機流入ガス温度	排ガス中一酸化炭素濃度
測定位置	別紙1の通り※1	別紙1の通り※1	別紙1の通り※1
測定結果が得られた日	令和 年 月 日	令和 年 月 日	令和 年 月 日
測定結果	当事業所にて常時公開	当事業所にて常時公開	当事業所にて常時公開

ばいじんの除去の実施状況と措置[規12条の7の32ハ]

	冷却設備	排ガス処理設備
ばいじんの除去を行った日	令和 年 月 日	令和 年 月 日

排ガスの分析結果[規12条の7の32ニ]

	6月に2回以上	1年に2回以上	
採取位置	別紙1の通り※1	別紙1の通り※1	
採取した年月日	令和 年 月 日	令和 年 月 日	
測定結果が得られた日	令和 年 月 日	令和 年 月 日	
ダイオキシン類※4	/		
ばい煙量又は ばい煙濃度※4			硫黄酸化物 () ※4
			ばいじん () ※4
			塩化水素 () ※4
			窒素酸化物 () ※4

※2 焼却施設のフロー図に明示すること。

※3 連続記録紙を添付すること。

※4 計量証明書を添付してもよい。

※5 単位を記入すること。

産業廃棄物処理施設維持管理記録簿[焼却]（令和 7年 12月度）

対象期間：令和 7年 12月 1日～令和 7年 12月 31日

焼却した産業廃棄物の種類及び数量[規12条の7の32イ]

種類	数量（単位）
産業廃棄物	
燃殻	(t /月)
汚泥	(t /月)
廃油	1.96 (t /月)
廃酸	0.15 (t /月)
廃アルカリ	(t /月)
廃プラスチック類	312.23 (t /月)
紙くず	0.12 (t /月)
木くず	119.17 (t /月)
繊維くず	(t /月)
動植物性残渣	(t /月)
ゴムくず	(t /月)
金属くず	(t /月)
硝子・陶磁器くず	(t /月)
鋳さい	(t /月)
がれき類	(t /月)
家畜ふん尿	(t /月)
家畜死体	(t /月)
ばいじん	(t /月)
処分するために処理したもの	(t /月)
特別管理産業廃棄物	
燃えやすい廃油	(t /月)
PH2.1以下の廃酸	(t /月)
PH2.6以上の廃アルカリ	(t /月)
感染性廃棄物	(t /月)
その他 ()	(t /月)
その他 ()	(t /月)
その他 ()	(t /月)

燃焼ガス及び排ガスの分析の実施状況と措置（連続測定記録）[規12条の7の32ロ]

	燃焼ガス温度	集塵機流入ガス温度	排ガス中一酸化炭素濃度
測定位置	別紙1の通り※1	別紙1の通り※1	別紙1の通り※1
測定結果が得られた日	令和 年 月 日	令和 年 月 日	令和 年 月 日
測定結果	当事業所にて常時公開	当事業所にて常時公開	当事業所にて常時公開

ばいじんの除去の実施状況と措置[規12条の7の32ハ]

	冷却設備	排ガス処理設備
ばいじんの除去を行った日	令和 年 月 日	令和 年 月 日

排ガスの分析結果[規12条の7の32ニ]

	6月に2回以上	1年に2回以上	
採取位置	別紙1の通り※1	別紙1の通り※1	
採取した年月日	令和 年 月 日	令和 年 月 日	
測定結果が得られた日	令和 年 月 日	令和 年 月 日	
ダイオキシン類※4	/		
ばい煙量又は ばい煙濃度※4			硫黄酸化物 () ※4
			ばいじん () ※4
			塩化水素 () ※4
			窒素酸化物 () ※4

※2 焼却施設のフロー図に明示すること。

※3 連続記録紙を添付すること。

※4 計量証明書を添付してもよい。

※5 単位を記入すること。

産業廃棄物処理施設維持管理記録簿[焼却]（令和 8年 1月度）

対象期間：令和 8年 1月 1日～令和 8年 1月 31日

焼却した産業廃棄物の種類及び数量[規12条の7の32イ]

種類	数量（単位）
産業廃棄物	
燃殻	(t /月)
汚泥	(t /月)
廃油	8.74 (t /月)
廃酸	(t /月)
廃アルカリ	(t /月)
廃プラスチック類	108.42 (t /月)
紙くず	(t /月)
木くず	12.34 (t /月)
繊維くず	(t /月)
動植物性残渣	(t /月)
ゴムくず	(t /月)
金属くず	(t /月)
硝子・陶磁器くず	(t /月)
鋳さい	(t /月)
がれき類	(t /月)
家畜ふん尿	(t /月)
家畜死体	(t /月)
ばいじん	(t /月)
処分するために処理したもの	(t /月)
特別管理産業廃棄物	
燃えやすい廃油	(t /月)
PH2.1以下の廃酸	(t /月)
PH2.6以上の廃アルカリ	(t /月)
感染性廃棄物	(t /月)
その他 ()	(t /月)
その他 ()	(t /月)
その他 ()	(t /月)

燃焼ガス及び排ガスの分析の実施状況と措置（連続測定記録）[規12条の7の32ロ]

	燃焼ガス温度	集塵機流入ガス温度	排ガス中一酸化炭素濃度
測定位置	別紙1の通り※1	別紙1の通り※1	別紙1の通り※1
測定結果が得られた日	令和 年 月 日	令和 年 月 日	令和 年 月 日
測定結果	当事業所にて常時公開	当事業所にて常時公開	当事業所にて常時公開

ばいじんの除去の実施状況と措置[規12条の7の32ハ]

	冷却設備	排ガス処理設備
ばいじんの除去を行った日	令和 年 月 日	令和 年 月 日

排ガスの分析結果[規12条の7の32ニ]

	6月に2回以上	1年に2回以上	
採取位置	別紙1の通り※1	別紙1の通り※1	
採取した年月日	令和 年 月 日	令和 年 月 日	
測定結果が得られた日	令和 年 月 日	令和 年 月 日	
ダイオキシン類※4	/		
ばい煙量又は ばい煙濃度※4			硫黄酸化物 () ※4
			ばいじん () ※4
			塩化水素 () ※4
			窒素酸化物 () ※4

※2 焼却施設のフロー図に明示すること。

※3 連続記録紙を添付すること。

※4 計量証明書を添付してもよい。

※5 単位を記入すること。

産業廃棄物処理施設維持管理記録簿[焼却]（令和 8年 2月度）

対象期間：令和 8年 2月 1日～令和 8年 2月 28日

焼却した産業廃棄物の種類及び数量[規12条の7の32イ]

種類	数量（単位）
産業廃棄物	
燃殻	(t /月)
汚泥	(t /月)
廃油	0.58 (t /月)
廃酸	(t /月)
廃アルカリ	(t /月)
廃プラスチック類	72.75 (t /月)
紙くず	(t /月)
木くず	10.27 (t /月)
繊維くず	(t /月)
動植物性残渣	(t /月)
ゴムくず	(t /月)
金属くず	(t /月)
硝子・陶磁器くず	(t /月)
鋳さい	(t /月)
がれき類	(t /月)
家畜ふん尿	(t /月)
家畜死体	(t /月)
ばいじん	(t /月)
処分するために処理したもの	(t /月)
特別管理産業廃棄物	
燃えやすい廃油	(t /月)
PH2.1以下の廃酸	(t /月)
PH2.6以上の廃アルカリ	(t /月)
感染性廃棄物	(t /月)
その他 ()	(t /月)
その他 ()	(t /月)
その他 ()	(t /月)

燃焼ガス及び排ガスの分析の実施状況と措置（連続測定記録）[規12条の7の32ロ]

	燃焼ガス温度	集塵機流入ガス温度	排ガス中一酸化炭素濃度
測定位置	別紙1の通り※1	別紙1の通り※1	別紙1の通り※1
測定結果が得られた日	令和 年 月 日	令和 年 月 日	令和 年 月 日
測定結果	当事業所にて常時公開	当事業所にて常時公開	当事業所にて常時公開

ばいじんの除去の実施状況と措置[規12条の7の32ハ]

	冷却設備	排ガス処理設備
ばいじんの除去を行った日	令和 年 月 日	令和 年 月 日

排ガスの分析結果[規12条の7の32ニ]

	6月に2回以上	1年に2回以上	
採取位置	別紙1の通り※1	別紙1の通り※1	
採取した年月日	令和 年 月 日	令和 年 月 日	
測定結果が得られた日	令和 年 月 日	令和 年 月 日	
ダイオキシン類※4	/		
ばい煙量又は ばい煙濃度※4			硫黄酸化物 () ※4
			ばいじん () ※4
			塩化水素 () ※4
			窒素酸化物 () ※4

※2 焼却施設のフロー図に明示すること。

※3 連続記録紙を添付すること。

※4 計量証明書を添付してもよい。

※5 単位を記入すること。

産業廃棄物処理施設維持管理記録簿[焼却]（令和 8年 3月度）

対象期間：令和 8年 3月 1日～令和 8年 3月 31日

焼却した産業廃棄物の種類及び数量[規12条の7の32イ]

種類	数量（単位）
産業廃棄物	
燃殻	(t /月)
汚泥	(t /月)
廃油	0.91 (t /月)
廃酸	(t /月)
廃アルカリ	(t /月)
廃プラスチック類	124.46 (t /月)
紙くず	0.07 (t /月)
木くず	76.03 (t /月)
繊維くず	(t /月)
動植物性残渣	(t /月)
ゴムくず	(t /月)
金属くず	(t /月)
硝子・陶磁器くず	(t /月)
鋳さい	(t /月)
がれき類	(t /月)
家畜ふん尿	(t /月)
家畜死体	(t /月)
ばいじん	(t /月)
処分するために処理したもの	(t /月)
特別管理産業廃棄物	
燃えやすい廃油	(t /月)
PH2.1以下の廃酸	(t /月)
PH2.6以上の廃アルカリ	(t /月)
感染性廃棄物	(t /月)
その他 ()	(t /月)
その他 ()	(t /月)
その他 ()	(t /月)

燃焼ガス及び排ガスの分析の実施状況と措置（連続測定記録）[規12条の7の32ロ]

	燃焼ガス温度	集塵機流入ガス温度	排ガス中一酸化炭素濃度
測定位置	別紙1の通り※1	別紙1の通り※1	別紙1の通り※1
測定結果が得られた日	令和 年 月 日	令和 年 月 日	令和 年 月 日
測定結果	当事業所にて常時公開	当事業所にて常時公開	当事業所にて常時公開

ばいじんの除去の実施状況と措置[規12条の7の32ハ]

	冷却設備	排ガス処理設備
ばいじんの除去を行った日	令和 年 月 日	令和 年 月 日

排ガスの分析結果[規12条の7の32ニ]

	6月に2回以上	1年に2回以上	
採取位置	別紙1の通り※1	別紙1の通り※1	
採取した年月日	令和 年 月 日	令和 年 月 日	
測定結果が得られた日	令和 年 月 日	令和 年 月 日	
ダイオキシン類※4	/		
ばい煙量又は ばい煙濃度※4			硫黄酸化物 () ※4
			ばいじん () ※4
			塩化水素 () ※4
			窒素酸化物 () ※4

※2 焼却施設のフロー図に明示すること。

※3 連続記録紙を添付すること。

※4 計量証明書を添付してもよい。

※5 単位を記入すること。